



862 ★★

PULL COL V CROISE

Tailles 1-2-3-4

Fournitures

Qual. BALLI,
Mosquée = 10-11-12-13 pel.,
aig. n° 3 et 3,5.

Points employés

COTES 2/2, aig. n° 3.
(Densité : Type A = 5 écartement 4)
(Type B = 4 2/3) (Type C = 4 3/4)
POINT AJOURÉ, aig. n° 3,5.
Suivre la grille.
(Densité : Type A = 10)
(Type B = 10 2/3)

Echantillon

Un carré de 10 cm point ajouré = 23 m.
et 28 rgs.
Important : Tric. avec des aig. plus
fines (ou un réglage plus petit) si vous
obtenez moins de m. et de rgs que sur
cet échantillon. Tric. avec des aig. plus
grosses (ou un réglage plus grand)
dans le cas contraire.

Réalisation

DOS : Monter 106-116-126-134 m. aig.
n° 3. Tric. 16 cm (60 rgs) côtes 2/2.
Cont. point ajouré aig. n° 3,5 en augm.
1 m. au 1er rg et en commençant par :
T. 1 : la m. 19,
T. 2 : la m. 14,
T. 3 : la m. 9,
T. 4 : la m. 5 (remplacer le 1er jeté par
1 m. jersey endr.) de la grille.
Après la m. 44, repr. à la m. 1.
Après le 32ème rg, repr. au 1er rg.
Emmanchures : A 36-37-37-38 cm
(116-120-120-124 rgs) de haut. tot.,

rab. de ch. côté ts les 2 rgs :
T. 1 : 2 fs 3 m., 3 fs 2 m., 3 fs 1 m.
T. 2 : 2 fs 3 m., 3 fs 2 m., 4 fs 1 m.
T. 3 : 2 fs 3 m., 4 fs 2 m., 3 fs 1 m.
T. 4 : 2 fs 3 m., 4 fs 2 m., 4 fs 1 m.
Il reste 77-85-93-99 m.

Encolure : A 16-17-19-20 cm de haut.
d'emmanchures (160-168-174-180 rgs
de haut. tot.), rab. les 47-49-51-53 m.
centrales, puis de ch. côté ts les 2 rgs
2 fs 3 m., 1 fs 2 m.

Epaules : A 17-18-20-21 cm de haut.
d'emmanchures (164-172-178-184 rgs
de haut. tot.), rab. côté extérieur ts les
2 rgs :
T. 1 : 1 fs 4 m., 1 fs 3 m.
T. 2 : 2 fs 5 m.
T. 3 : 1 fs 7 m., 1 fs 6 m.
T. 4 : 1 fs 8 m., 1 fs 7 m.

DEVANT : Commencer comme le
dos mais après les côtes 2/2, tric.
point ajouré sur les 43-48-53-57 m. de
droite en commençant comme au dos,
laisser les 64-69-74-78 m. de gauche
en attente.

Dès le 7ème rg, dim. côté intérieur à
1 m. du bord (= lorsqu'il reste 3 m. sur
l'aig. gauche tric. 1 S.S., 1 m. endr.) :
18 fs 1 m. ts les 4 rgs, 3-4-5-6 fs 1 m.
ts les 6 rgs.

Emmanchure et épaule : Rab. côté
extérieur comme au dos.

Repr. les 64-69-74-78 m. laissées en
attente, rab. 21 m. à droite, tric. en
sens inverse sur les 43-48-53-57 m. de
gauche en commençant le point ajouré
à la m. 17 de la grille.

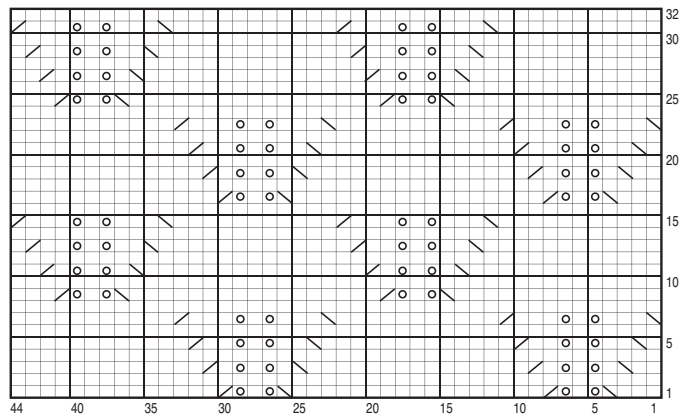
Pour dim. 1 m. à 1 m. du bord : tric.
1m. endr., 2 m. ens. endr.

MANCHES : Monter 54-56-58-60 m.
aig. n° 3. Tric. 10 cm (38 rgs) côtes 2/2.
Cont. point ajouré aig. n° 3,5 en augm.
1 m. au 1er rg et en commençant par :
T. 1 : la m. 1,
T. 2 : la m. 11,

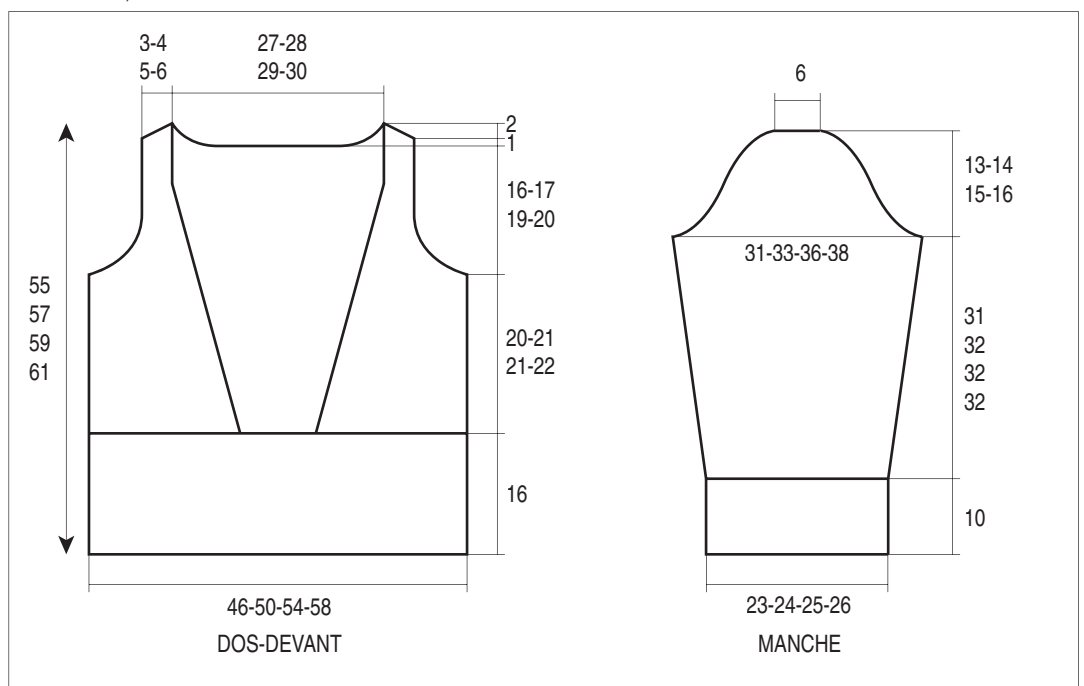
T. 3 : la m. 10,
T. 4 : la m. 9 de la grille.
Augm. de ch. côté :
T. 1 : 3 fs 1 m. ts les 10 rgs, 6 fs 1 m.
ts les 8 rgs.
T. 2 : 10 fs 1 m. ts les 8 rgs.
T. 3 : 2 fs 1 m. ts les 8 rgs, 11 fs 1 m.
ts les 6 rgs.
T. 4 : 14 fs 1 m. ts les 6 rgs.
On obtient 73-77-85-89 m.
A 41-42-42-42 cm (124-128-128-128 rgs)
de haut. tot., rab. de ch. côté :
T. 1 : ts les 2 rgs 2 fs 3 m., 3 fs 2 m., 2 fs
1 m., ts les 4 rgs 3 fs 1 m., ts les 2 rgs
1 fs 1 m., 2 fs 2 m., 1 fs 3 m., 1 fs 4 m.
T. 2 : ts les 2 rgs 2 fs 3 m., 3 fs 2 m., 3 fs
1 m., ts les 4 rgs 3 fs 1 m., ts les 2 rgs
2 fs 1 m., 2 fs 2 m., 1 fs 3 m., 1 fs 4 m.
T. 3 : ts les 2 rgs 3 fs 3 m., 2 fs 2 m., 3 fs
1 m., ts les 4 rgs 3 fs 1 m., ts les 2 rgs
2 fs 1 m., 2 fs 2 m., 2 fs 3 m., 1 fs 4 m.
T. 4 : ts les 2 rgs 3 fs 3 m., 3 fs 2 m., 3 fs
1 m., ts les 4 rgs 3 fs 1 m., ts les 2 rgs
2 fs 1 m., 2 fs 2 m., 2 fs 3 m., 1 fs 4 m.
Rab. les 15 m. rest. en 1 fs.

**BORDURES DES DEVANTS ET DE
L'ENCOLURE (2)** : Monter 2 fs 142-
150-158-166 m. aig. n° 3. Tric. 10 cm
(38 rgs) côtes 2/2, laisser en attente.
FINITIONS : Faire les coutures. Poser
ch. bordure au point de mailles le
long des devants jusqu'au milieu de
l'encolure dos, assembler le milieu
dos. Superposer ch. bordure au milieu
devant et coudre les côtés le long des
m. rabattues. Faire une cordelière de
132-140-148-156 cm, la glisser au
dessus des côtes 2/2 du bas du corps,
nouer sur le devant.

POINT AJOURÉ



□ = 1 m. jersey endroit ▤ = 2 m. ensemble endroit
▨ = 1 surjet simple ⊙ = 1 jeté



BERGÈRE
de France