



270 ★★



PULL

Tailles 1-2-3-4

Fournitures

Qual. IDEAL,
Hortensia = 9-10-11-12 pel.,
aig. n° 3 et 3,5,
1 aig. aux.

Points employés

POINT MOUSSE, aig. n° 3.
JERSEY ENDR., aig. n° 3,5.
LOSANGES, aig. n° 3,5. Sur 34 m.
1er rg (endr. du trav.) : 9 m. endr.,

2 m. ens. endr., 2 m. endr., 1 jeté (à la machine prendre le pied de la m. env. voisine et le placer sur l'aig. vide), 8 m. endr., 1 jeté, 2 m. endr., 1 S.S., 9 m. endr.

2ème rg et ts les rgs pairs suiv. : tric. comme les m. se présentent. Du 2ème au 20ème rg, tric. les jetés à l'endr. torse, du 22ème au 40ème rg tric. les jetés à l'env. torse.

3ème rg : 8 m. endr., 2 m. ens. endr., 2 m. endr., 1 jeté, 1 m. env., 4 m. croisées à droite (= glis. 2 m. sur l'aig. aux. derrière le trav., tric. les 2 m. suiv. endr., puis les 2 m. de l'aig. aux. à l'endr.), 4 m. croisées à gauche (= glis. 2 m. sur l'aig. aux. devant le trav., tric. les 2 m. suiv. endr., puis les 2 m. de l'aig. aux. à l'endr.), 1 m. env., 1 jeté, 2 m. endr., 1 S.S., 8 m. endr.

5ème rg : 7 m. endr., 2 m. ens. endr., 2 m. endr., 1 jeté, 2 m. env., 8 m. endr., 2 m. env., 1 jeté, 2 m. endr., 1 S.S., 7 m. endr.

7ème rg : 6 m. endr., 2 m. ens. endr., 2 m. endr., 1 jeté, 3 m. env., 4 m. croisées à gauche, 4 m. croisées à droite, 3 m. env., 1 jeté, 2 m. endr., 1 S.S., 6 m. endr.

9ème rg : 5 m. endr., 2 m. ens. endr., 2 m. endr., 1 jeté, 4 m. env., 8 m. endr., 4 m. env., 1 jeté, 2 m. endr., 1 S.S., 5 m. endr.

11ème rg : 4 m. endr., 2 m. ens. endr., 2 m. endr., 1 jeté, 5 m. env., 4 m. croisées à droite, 4 m. croisées à gauche, 5 m. env., 1 jeté, 2 m. endr.,

1 S.S., 4 m. endr.

13ème rg : 3 m. endr., 2 m. ens. endr., 2 m. endr., 1 jeté, 6 m. env., 8 m. endr., 6 m. env., 1 jeté, 2 m. endr., 1 S.S., 3 m. endr.

15ème rg : 2 m. endr., 2 m. ens. endr., 2 m. endr., 1 jeté, 7 m. env., 4 m. croisées à gauche, 4 m. croisées à droite, 7 m. env., 1 jeté, 2 m. endr., 1 S.S., 2 m. endr.

17ème rg : 1 m. endr., 2 m. ens. endr., 2 m. endr., 1 jeté, 8 m. env., 8 m. endr., 8 m. env., 1 jeté, 2 m. endr., 1 S.S., 1 m. endr.

19ème rg : 2 m. ens. endr., 2 m. endr., 1 jeté, 9 m. env., 4 m. croisées à droite, 4 m. croisées à gauche, 9 m. env., 1 jeté, 2 m. endr., 1 S.S.

21ème rg : 1 jeté, 2 m. endr., 1 S.S., 9 m. env., 8 m. endr., 9 m. env., 2 m. ens. endr., 2 m. endr., 1 jeté.

23ème rg : 1 m. endr., 1 jeté, 2 m. endr., 1 S.S., 8 m. env., 4 m. croisées à gauche, 4 m. croisées à droite, 8 m. env., 2 m. ens. endr., 2 m. endr., 1 jeté, 1 m. endr.

25ème rg : 2 m. endr., 1 jeté, 2 m. endr., 1 S.S., 7 m. env., 8 m. endr., 7 m. env., 2 m. ens. endr., 2 m. endr., 1 jeté, 2 m. endr.

27ème rg : 3 m. endr., 1 jeté, 2 m. endr., 1 S.S., 6 m. env., 4 m. croisées à droite, 4 m. croisées à gauche, 6 m. env., 2 m. ens. endr., 2 m. endr., 1 jeté, 3 m. endr.

29ème rg : 4 m. endr., 1 jeté, 2 m. endr., 1 S.S., 5 m. env., 8 m. endr.,

5 m. env., 2 m. ens. endr., 2 m. endr., 1 jeté, 4 m. endr.

31ème rg : 5 m. endr., 1 jeté, 2 m. endr., 1 S.S., 4 m. env., 4 m. croisées à gauche, 4 m. croisées à droite, 4 m. env., 2 m. ens. endr., 2 m. endr., 1 jeté, 5 m. endr.

33ème rg : 6 m. endr., 1 jeté, 2 m. endr., 1 S.S., 3 m. env., 8 m. endr., 3 m. env., 2 m. ens. endr., 2 m. endr., 1 jeté, 6 m. endr.

35ème rg : 7 m. endr., 1 jeté, 2 m. endr., 1 S.S., 2 m. env., 4 m. croisées à droite, 4 m. croisées à gauche, 2 m. env., 2 m. ens. endr., 2 m. endr., 1 jeté, 7 m. endr.

37ème rg : 8 m. endr., 1 jeté, 2 m. endr., 1 S.S., 1 m. env., 8 m. endr., 1 m. env., 2 m. ens. endr., 2 m. endr., 1 jeté, 8 m. endr.

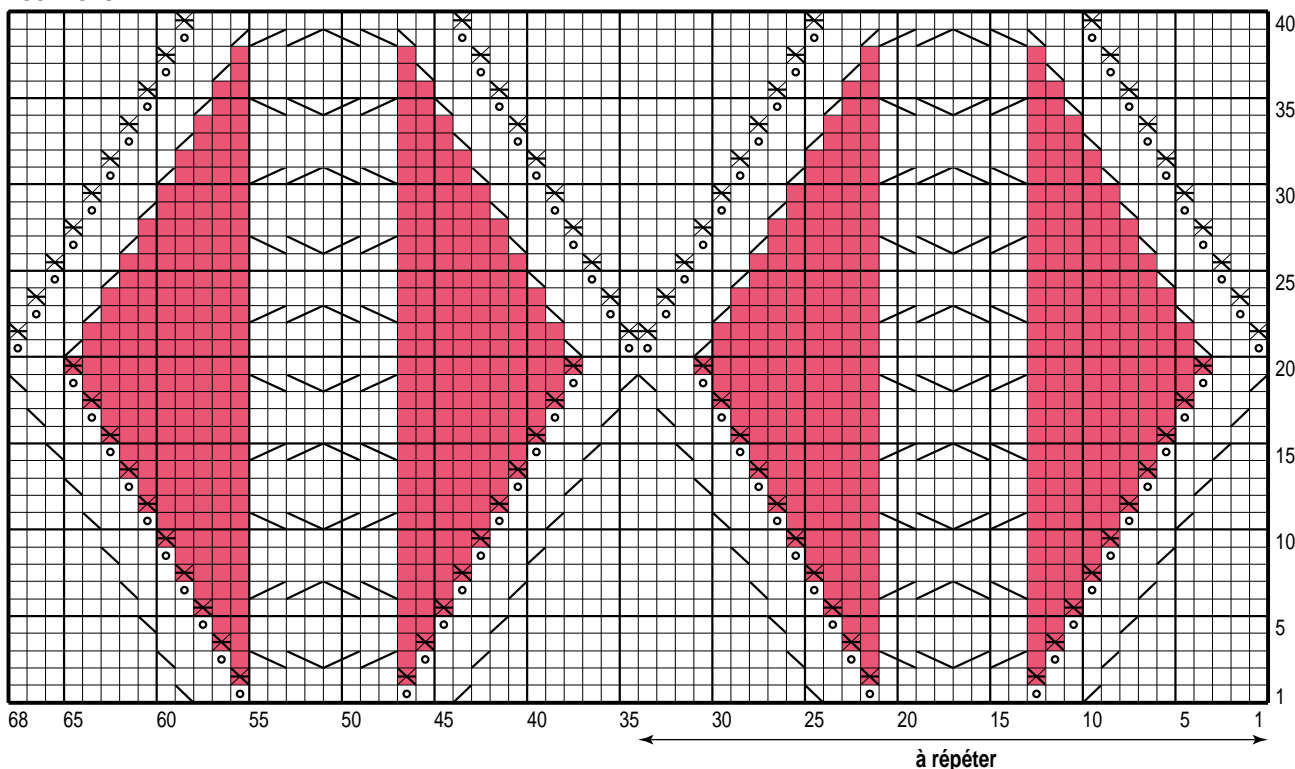
39ème rg : 9 m. endr., 1 jeté, 2 m. endr., 1 S.S., 4 m. croisées à gauche, 4 m. croisées à droite, 2 m. ens. endr., 2 m. endr., 1 jeté, 9 m. endr.

41ème rg : repr. au 1er rg.
POINT D'ALVEOLES, aig. n° 3,5. Sur un n. de m. div. par 9 + 1.

1er rg (endr. du trav.) : * 1 m. env., 4 m. croisées à droite, 4 m. croisées à gauche (= comme au 3ème rg du losange) *, répéter de * à *, term. par 1 m. env.

BERGERE
de France

LOSANGES



= 1 m. jersey endroit	= 1 surjet simple	= 4 m. croisées à droite
= 2 m. ensemble endroit	= 1 m. endroit torse	= 4 m. croisées à gauche
= 1 jeté	= 1 m. jersey envers	= 1 m. envers torse

2ème rg et ts les rgs pairs : tric. comme les m. se présentent.

3ème et 7ème rgs : * 1 m. env., 8 m.endr. *, répéter de * à *, term. par 1 m. env.

5ème rg : * 1 m. env., 4 m. croisées à gauche, 4 m. croisées à droite *, répéter de * à *, term. par 1 m. env.

9ème rg : repr. au 1er rg.

JERSEY ENDR., aig. n° 3,5.

Réglage machine : voir page 3.

Echantillons

Un carré de 10 cm losanges = 29 m. et 31 rgs.

Un carré de 10 cm jersey endr. = 24 m. et 31 rgs.

Important : Tric. avec des aig. plus fines (ou un réglage plus petit) si vous obtenez moins de m. et de rgs que sur cet échantillon. Tric. avec des aig. plus grosses (ou un réglage plus grand) dans le cas contraire.

Réalisation

DOS : Monter 122-132-142-152 m. Tric. 4 rgs point mousse. Cont. comme suit en répart. 20 augm. au 1er rg : 3-8-13-18 m. jersey endr., 136 m. losanges (= tric. 2 fs les 68 m. de la grille), 3-8-13-18 m. jersey endr. (= 142-152-162-172 m.).

(1er rg : 12-17-22-27 m. endr., * 2 m. ens. endr., 2 m. endr., 1 jeté, 8 m. endr., 1 jeté, 2 m. endr., 1 S.S., 18 m. endr. *, tric. 3 fs de * à *, 2 m. ens. endr., 2 m. endr., 1 jeté, 8 m. endr., 1 jeté, 2 m. endr., 1 S.S., 12-17-22-27 m. endr.)

Après le 40ème rg, repr. au 1er rg

Dès le 11ème rg de haut. tot., rab. de ch. côté :

T. 1 : 3 fs 1 m. ts les 8 rgs, 4 fs 1 m. ts les 4 rgs.

T. 2 - T. 3 et T. 4 : 7 fs 1 m. ts les 6 rgs.

Il reste 128-138-148-158 m.

A environ 15 cm (48 rgs) de haut. tot., augm. de ch. côté :

T. 1 - T. 2 et T. 3 : 4 fs 1 m. ts les 10 rgs.

T. 4 : 2 fs 1 m. ts les 10 rgs, 2 fs 1 m. ts les 12 rgs.

On obtient 136-146-156-166 m.

Raglan : A 28-29-29-30 cm (90-94-94-98 rgs) de haut. tot., rab. de ch. côté 1 fs 4 m., puis à 1 m. du bord dim. de ch. côté ts les 2 rgs :

T. 1 : * 1 fs 2 m., 4 fs 1 m. *, dim. 7 fs de * à *.

T. 2 : * 2 fs 1 m., 1 fs 2 m. *, dim. 10 fs de * à *, 6 fs 1 m.

T. 3 : * 1 fs 2 m., 3 fs 1 m. *, dim. 9 fs de * à *, 1 fs 2 m., 2 fs 1 m.

T. 4 : * 2 fs 1 m., 1 fs 2 m. *, dim. 12 fs de * à *, 5 fs 1 m.

Rab. les 44-46-50-52 m. rest. en 1 fs.

Pour dim. 1 m. à 1 m. du bord : à droite tric. 1 m. endr., 2 m. ens. endr. ou 2 m. ens. env., à gauche lorsqu'il reste 3 m. sur l'aig. gauche tric. 1 S.S. ou 2 m. ens. env., 1 m. endr.

Pour dim. 2 m. à 1 m. du bord : à droite tric. 1 m. endr., 3 m. ens. endr. ou 3 m. ens. env., à gauche lorsqu'il reste 4 m. sur l'aig. gauche tric. 1 S.D. ou 3 m. ens. env., 1 m. endr.

DEVANT : Comme le dos.

Encolure : A 19-20-22-23 cm de haut. de raglan (150-156-162-170 rgs de haut. tot.), rab. les 14-16-20-22 m.

centrales, puis de ch. côté ts les 2 rgs 1 fs 4 m., 2 fs 3 m., 1 fs 2 m., 1 fs 1 m. Après les dim. du raglan rab. les 2 m. rest. en 1 fs.

MANCHES : Monter 63-65-67-69 m. Tric. 4 rgs point mousse. Cont. comme suit en répart. 5 augm. au 1er rg : 17-18-19-20 m. jersey endr., 34 m. losanges, 17-18-19-20 m. jersey endr. (= 68-70-72-74 m.).

(1er rg : 26-27-28-29 m. endr., 2 m. ens. endr., 2 m. endr., 1 jeté, 8 m. endr., 1 jeté, 2 m. endr., 1 S.S., 26-27-28-29 m. endr.)

A environ 53 cm (164 rgs) de haut. tot., après un 40ème rg de losange, term. jersey endr. sur toutes les m.

A 14 cm (46 rgs) de haut. tot., augm. de ch. côté à 2 m. du bord :

T. 1 : 7 fs 1 m. ts les 8 rgs, 4 fs 1 m. ts les 6 rgs.

T. 2 : 14 fs 1 m. ts les 6 rgs.

T. 3 : 10 fs 1 m. ts les 6 rgs, 6 fs 1 m. ts les 4 rgs.

T. 4 : 6 fs 1 m. ts les 6 rgs, 13 fs 1 m. ts les 4 rgs.

On obtient 90-98-104-112 m.

Raglan : A 41-42-42-43 cm (128-132-136 rgs) de haut. tot., rab. de ch. côté 1 fs 2 m., puis dim. à 4 m. du

bord :

T. 1 : 2 fs 1 m. ts les 4 rgs, 31 fs 1 m. ts les 2 rgs.

T. 2 : ts les 2 rgs 1 fs 2 m., 35 fs 1 m.

T. 3 : ts les 2 rgs 1 fs 2 m., 38 fs 1 m.

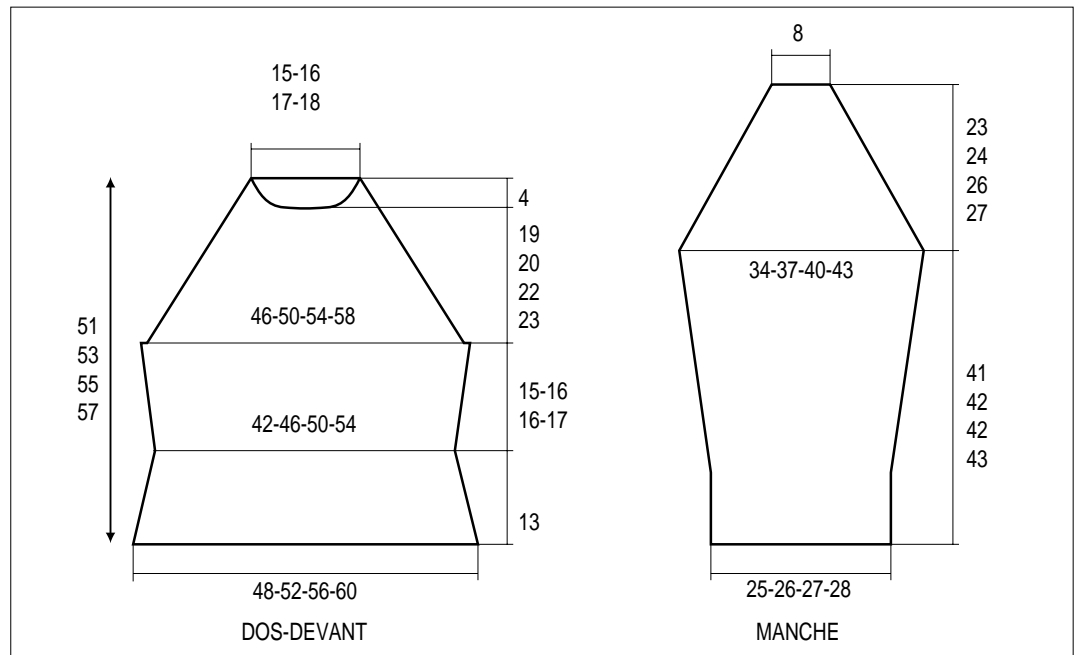
T. 4 : ts les 2 rgs * 1 fs 2 m., 1 fs 1 m. *, dim. 3 fs de * à *, 35 fs 1 m. Rab. les 20 m. rest. en 1 fs.

Pour dim. 1 m. à 4 m. du bord : à droite tric. 4 m. endr., 2 m. ens. endr., à gauche lorsqu'il reste 6 m. sur l'aig. gauche tric. 1 S.S., 4 m. endr.

Pour dim. 2 m. à 4 m. du bord : à droite tric. 4 m. endr., 3 m. ens. endr., à gauche lorsqu'il reste 7 m. sur l'aig. gauche tric. 1 S.D., 4 m. endr.

COL : Monter 113-113-121-121 m. Tric. 4 rgs point mousse. Cont. point d'alvéoles en répart. 14-14-15-15 augm. au 1er rg. A 4,5 cm (14 rgs) de haut. tot., laisser en attente les 127-127-136-136 m. obtenues.

FINITIONS : Faire les coutures en laissant libre 2 cm avant le raglan de la manche, ces 2 cm seront à assembler contre les 4 m. rab. au raglan du dos et du devant. Poser le col au point de mailles au bord de l'encolure.



VOS RÉFÉRENCES POUR COMMANDER

IDEAL Hortensia réf. 207.261

BERGERE
de France