



293 ★★

# TUNIQUE SANS MANCHES

Tailles 1-2-3-4-5

VOTRE RÉFÉRENCE POUR COMMANDER

TRICOTINE Confetti

réf. 201.641

## Fournitures

Qual. TRICOTINE,  
Confetti = 8-9-10-11-12 pel.,  
aig. n° 5 et 5,5.

## Points employés

**COTES 1/1**, aig. n° 5.

**JERSEY ENDR.**, aig. n° 5,5.

**POINT DE DAMIERS**, aig. n° 5,5.

Sur un n. de m. div. par 6 + 3.

**1er rg (endr. du trav.)-3ème et 5ème rgs** : \* 3 m. env., 3 m. endr. \*, répéter de \* à \*, term. par 3 m. env.

**2ème rg et ts les rgs pairs** : env.

**7ème-9ème et 11ème rgs** : \* 3 m. endr., 3 m. env. \*, répéter de \* à \*, term. par 3 m. endr.

**13ème rg** : repr. au 1er rg.

**POINT FANT.**, aig. n° 5,5.

Sur un n. de m. div. par 3 + 2 m. lis.

**1er rg (endr. du trav.)** : 1 m. lis., \* 1 jeté, placer le fil sur l'env. du trav., glis. la m. suiv. sur l'aig. droite en la

prenant à l'env., 2 m. endr., rab. la m. glis. sur les 2 m. tric. \*, répéter de \* à \*, 1 m. lis.

**2ème rg et ts les rgs pairs** : env.

**3ème rg** : 1 m. lis., 2 m. endr., répéter de \* à \* du 1er rg, term. par 1 m. endr., 1 m. lis.

**5ème rg** : 1 m. lis., 1 m. endr., répéter de \* à \* du 1er rg, term. par 2 m. endr., 1 m. lis.

**7ème rg** : repr. au 1er rg.

**POINT AJOURE**, aig. n° 5,5.

Suivre la grille.

Après la m. 18, repr. à la m. 1.

Après le 24ème rg, repr. au 1er rg.

avec des aig. plus grosses dans le cas contraire.

## Réalisation

**DOS** : Monter 81-89-95-103-111 m. Tric. 2 cm (6 rgs) côtes 1/1. Cont. comme suit : 6-6-8-8-10 rgs jersey endr., 24 rgs point damiers (centrer 3 m. env. au 1er rg), 6 rgs jersey endr., 20 rgs point fant., 6 rgs jersey endr., 24 rgs point damiers (centrer 3 m. env. au 1er rg), 6 rgs jersey endr., term. point ajouré.

Mais dès le 11ème rg après les côtes 1/1, rab. de ch. côté 4 fs 1 m. ts les 10 rgs. Tric. 10 rgs sur les 73-81-87-95-103 m. rest., puis augm. de ch. côté :

**T. 1 et T. 2** : 4 fs 1 m. ts les 10 rgs.

**T. 3-T. 4 et T. 5** : 2 fs 1 m. ts les 10 rgs, 2 fs 1 m. ts les 12 rgs.

On obtient 81-89-95-103-111 m.

**Emmanchures** : A 40-41-42-42-43 cm (100-102-106-106-108 rgs) de

haut. tot., rab. de ch. côté ts les 2 rgs :

**T. 1** : 1 fs 3 m., 1 fs 2 m., 3 fs 1 m.

**T. 2** : 1 fs 3 m., 2 fs 2 m., 2 fs 1 m.

**T. 3** : 1 fs 3 m., 2 fs 2 m., 3 fs 1 m.

**T. 4** : 1 fs 3 m., 2 fs 2 m., 4 fs 1 m.

**T. 5** : 1 fs 3 m., 3 fs 2 m., 3 fs 1 m.

Il reste 65-71-75-81-87 m.

**Epaules et encolure** : A 19-20-21-23-24 cm de haut. d'emmanchures (142-146-152-156-160 rgs de haut. tot.), rab. de ch. côté ts les 2 rgs :

**T. 1** : 2 fs 6 m., 1 fs 5 m.

**T. 2** : 2 fs 6 m., 1 fs 7 m.

**T. 3** : 2 fs 7 m., 1 fs 6 m.

**T. 4** : 2 fs 7 m., 1 fs 8 m.

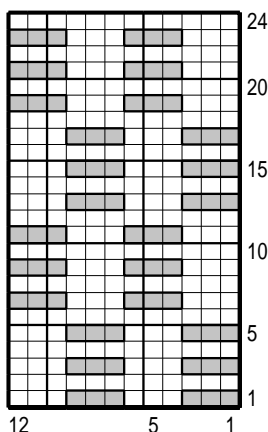
**T. 5** : 3 fs 8 m.

Simultanément, rab. les 21-23-25-27-29 m. centrales, puis de ch. côté ts les 2 rgs 1 fs 3 m., 1 fs 2 m.

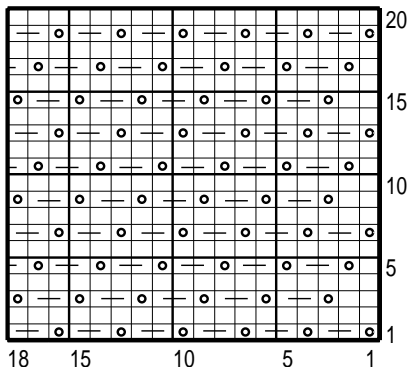
**DEVANT** : Comme le dos.

**Encolure** : A 37-38-39-40-41 cm (94-96-100-102-104 rgs) de haut. tot., rab. la m. centrale. Cont. ch. côté séparément en dim. à 1 m. du bord côté encolure alt. ts les 2 et 4 rgs :

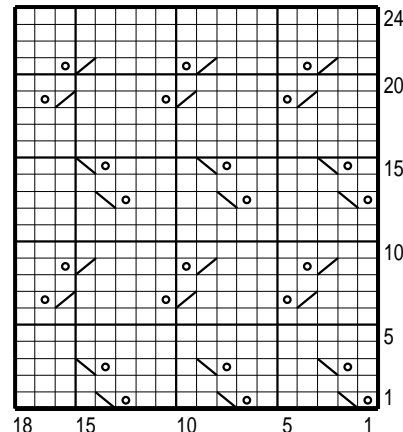
POINT DE DAMIERS



POINT FANTAISIE



POINT AJOURE



■ = 1 m. jersey envers  
□ = 1 m. jersey endroit

○ = 1 jeté  
⊞ = 1 surjet simple

⊞ = 2 m. ensemble endroit

⊞ = 1 m. glis. en la prenant à l'envers, 2 m. endroit, rab. la m. glis. sur les 2 m. endroit

BERGÈRE  
de France

T. 1 : 15 fs 1 m.

T. 2 : 16 fs 1 m.

T. 3 : 17 fs 1 m.

T. 4 : 18 fs 1 m.

T. 5 : 19 fs 1 m.

**Pour dim. 1 m. à 1 m. du bord :** à gauche lorsqu'il reste 3 m. sur l'aig. gauche tric. 1 S.S., 1 m. endr., à droite tric. 1 m. endr., 2 m. ens. endr.

**BORDURES D'EMMANCHURES (2) :** Monter 69-73-77-83-87 m. Tric. 2 cm (6 rgs) côtes 1/1, laisser en attente.

**BORDURE D'ENCOLURE :** Monter 109-115-121-129-135 m. Tric. 2 cm

(6 rgs) côtes 1/1, laisser en attente.

**FINITIONS :** Faire les coutures d'épaules. Poser au point de mailles les bordures au bord des emmanchures, puis la bordure au bord de l'encolure en commençant au milieu devant, faire une couture en biais pour former la pointe. Term. les coutures.

