



657 ★★

## PULL COL ROULE

Tailles 1-2-3-4-5

### Fournitures

Qual. MAGIC,  
Ancolie = 15-16-17-19-20 pel.,  
aig. n° 5 et 5,5,  
1 aig. aux.

### Points employés

**COTES 2/2**, aig. n° 5.

**JERSEY ENV.**, aig. n° 5,5.

**COTE FANT.**, aig. n° 5,5. Sur 1 m.

**1er rg (endr. du trav.)** : 1 m. glis. en  
la prenant à l'env., fil sur l'env. du trav.

**2ème rg** : env.

Répéter ces 2 rgs.

**TORSADE A**, aig. n° 5,5. Sur 7 m.

**1er rg (endr. du trav.)** : 2 m. env.,  
1 m. croisée à droite sur 2 m. endr.  
(= glis. 2 m. sur l'aig. aux. derrière le  
trav., tric. la m. suiv. endr., puis les  
2 m. de l'aig. aux. à l'endr.), 2 m. env.

**2ème-3ème et 4ème rgs** : tric.  
comme les m. se présentent.

**5ème rg** : repr. au 1er rg.

**TORSADE B**, aig. n° 5,5. Sur 10 m.

**1er rg (endr. du trav.) et 3ème rg** :  
2 m. env., 6 m. endr., 2 m. env.

**2ème rg et ts les rgs pairs** : tric.  
comme les m. se présentent.

**5ème rg** : 2 m. env., 6 m. croisées à  
droite (= glis. 3 m. sur l'aig. aux.  
derrière le trav., tric. les 3 m. suiv.  
endr., puis les 3 m. de l'aig. aux. à  
l'endr.), 2 m. env.

**7ème-9ème et 11ème rgs** : 2 m. env.,  
6 m. endr., 2 m. env.

**13ème rg** : repr. au 5ème rg.

**TORSADE C** : comme la torsade B  
mais au 5ème rg : 2 m. env., 6 m.  
croisées à gauche (= glis. 3 m. sur  
l'aig. aux. devant le trav., tric. les 3 m.  
suiv. endr., puis les 3 m. de l'aig. aux.  
à l'endr.), 2 m. env.

**TORSADE D**, aig. n° 5,5. Sur 28 m.

**1er rg (endr. du trav.)** : 2 m. env.,

3 m. endr., 6 m. env., 6 m. endr., 6 m.  
env., 3 m. endr., 2 m. env.

**2ème rg et ts les rgs pairs** : tric.  
comme les m. se présentent.

**3ème rg** : 2 m. env., 3 m. endr., 6 m.  
env., 6 m. croisées à droite (= comme  
au 5ème rg de la torsade B), 6 m.  
env., 3 m. endr., 2 m. env.

**5ème rg** : 2 m. env., \* 3 m. croisées à  
gauche sur 1 m. env. (= glis. 3 m. sur  
l'aig. aux. devant le trav., tric. la m.  
suiv. env., puis les 3 m. de l'aig. aux. à  
l'endr.), 4 m. env., 3 m. croisées à  
droite sur 1 m. env. (= glis. 1 m. sur  
l'aig. aux. derrière le trav., tric. les 3 m.  
suiv. endr., puis la m. de l'aig. aux. à  
l'env.) \*, tric. 2 fs de \* à \*, 2 m. env.

**7ème rg** : 3 m. env., \* 3 m. croisées à  
gauche sur 1 m. env., 2 m. env., 3 m.  
croisées à droite sur 1 m. env., 2 m.  
env. \*, tric. 2 fs de \* à \*, term. par 3 m.  
env. au lieu de 2.

**9ème rg** : 4 m. env., \* 3 m. croisées à  
gauche sur 1 m. env., 3 m. croisées à  
droite sur 1 m. env., 4 m. env. \*, tric.  
2 fs de \* à \*.

**11ème rg** : 5 m. env., 6 m. croisées à  
droite, 6 m. env., 6 m. croisées à  
droite, 5 m. env.

**13ème rg** : 5 m. env., 6 m. endr., 6 m.  
env., 6 m. endr., 5 m. env.

**15ème rg** : comme le 11ème rg.

**17ème rg** : 4 m. env., \* 3 m. croisées  
à droite sur 1 m. env., 3 m. croisées à

gauche sur 1 m. env., 4 m. env. \*, tric.  
2 fs de \* à \*.

**19ème rg** : 3 m. env., \* 3 m. croisées  
à droite sur 1 m. env., 2 m. env., 3 m.  
croisées à gauche sur 1 m. env., 2 m.  
env. \*, tric. 2 fs de \* à \*, term. par 3 m.  
env. au lieu de 2.

**21ème rg** : 2 m. env., \* 3 m. croisées  
à droite sur 1 m. env., 4 m. env., 3 m.  
croisées à gauche sur 1 m. env. \*, tric.  
2 fs de \* à \*, 2 m. env.

**23ème rg** : 2 m. env., 3 m. endr., 6 m.  
env., 6 m. croisées à droite, 6 m. env.,  
3 m. endr., 2 m. env.

**25ème rg** : repr. au 1er rg.

### Echantillon

Un carré de 10 cm dans les différents  
points = 23 m. et 24 rgs.

**Important** : Tric. avec des aig. plus  
fines si vous obtenez moins de m. et  
de rgs que sur cet échantillon. Tric.  
avec des aig. plus grosses dans le cas  
contraire.

### Réalisation

**DOS** : Monter 88-94-100-106-112 m.  
aig. n° 5. Tric. 4 cm (10 rgs) côtes 2/2.  
Cont. comme suit aig. n° 5,5 en répat.  
14 augm. au 1er rg (= 102-108-114-  
120-126 m.) : 9-12-15-18-21 m. jersey  
env., \* 1 m. côte fant., 7 m. torsade A \*,

tric. 2 fs de \* à \*, 1 m. côte fant., 10 m.  
torsade B, 1 m. côte fant., 28 m.  
torsade D, 1 m. côte fant., 10 m.  
torsade C, tric. 2 fs de \* à \*, 1 m. côte  
fant., 9-12-15-18-21 m. jersey env.

**Emmanchures** : A 40-41-41-42-43 cm  
(96-100-100-102-104 rgs) de haut.  
tot., rab. de ch. côté ts les 2 rgs :

**T. 1** : 1 fs 3 m., 2 fs 2 m., 3 fs 1 m.

**T. 2** : 1 fs 3 m., 2 fs 2 m., 4 fs 1 m.

**T. 3 et T. 4** : 1 fs 3 m., 3 fs 2 m., 3 fs  
1 m.

**T. 5** : 2 fs 3 m., 2 fs 2 m., 3 fs 1 m.

Il reste 82-86-90-96-100 m.

**Epaules et encolure** : A 18-19-21-22-  
23 cm de haut. d'emmanchures (140-  
146-150-154-158 rgs de haut. tot.),  
rab. de ch. côté ts les 2 rgs :

**T. 1** : 2 fs 8 m., 1 fs 7 m.

**T. 2** : 3 fs 8 m.

**T. 3** : 2 fs 8 m., 1 fs 9 m.

**T. 4** : 2 fs 9 m., 1 fs 8 m.

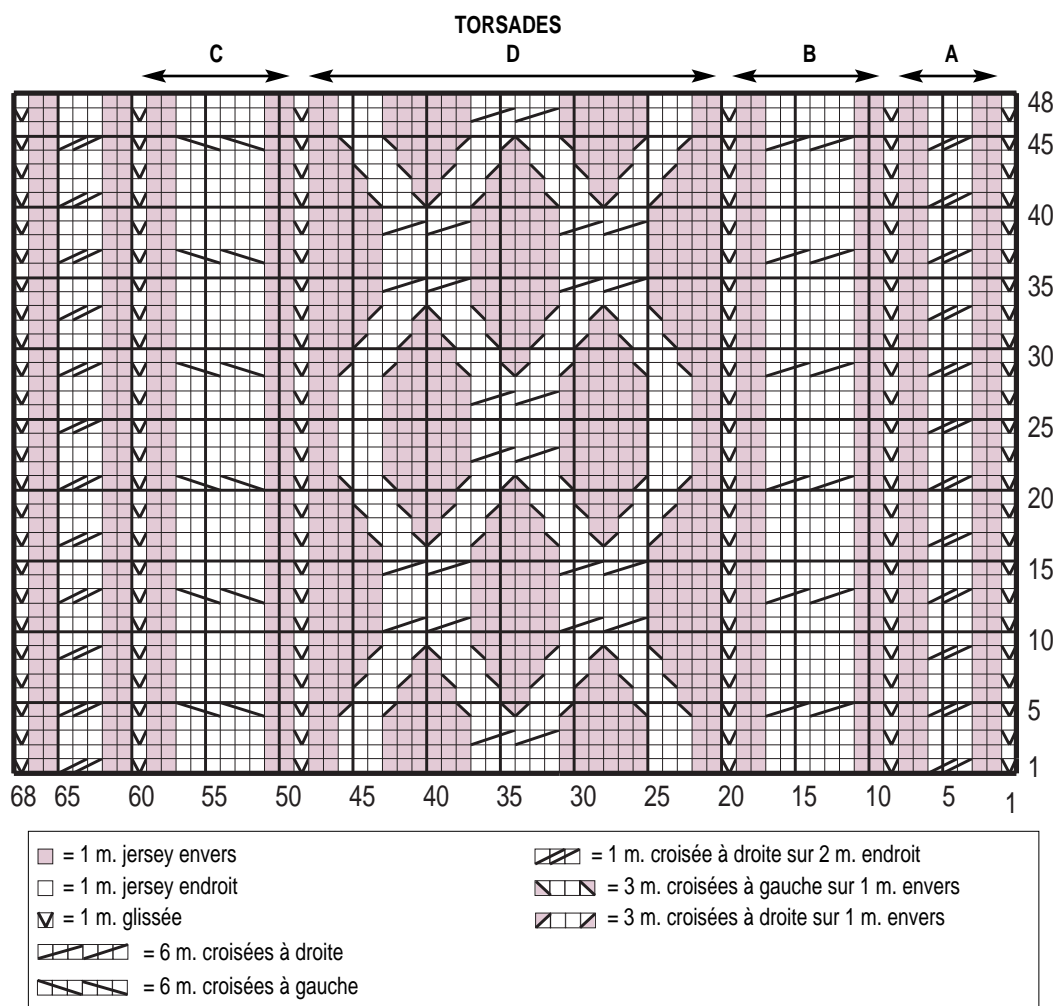
**T. 5** : 3 fs 9 m.

Simultanément, rab. les 26-28-30-34-  
36 m. centrales, puis de ch. côté ts les  
2 rgs 1 fs 3 m., 1 fs 2 m.

**DEVANT** : Comme le dos.

**Encolure** : A 12-13-15-16-17 cm de  
haut. d'emmanchures (126-132-136-  
140-144 rgs de haut. tot.), rab. les 12-  
14-16-20-22 m. centrales, puis de ch.  
côté ts les 2 rgs 1 fs 3 m., 3 fs 2 m.,  
3 fs 1 m.

**MANCHE GAUCHE** : Monter 56-58-



60-62-64 m. aig. n° 5. Tric. 2 cm (6 rgs) côtes 2/2. Cont. aig. n° 5,5 : 6-7-8-9-10 m. jersey env., \* 1 m. côte fant., 7 m. torsade A \*, tric. 2 fs de \* à \*, 1 m. côte fant., 10 m. torsade B, tric. 2 fs de \* à \*, 1 m. côte fant., 6-7-8-9-10 m. jersey env.

Dès le 11ème rg, dim. de ch. côté à 1 m. du bord 3 fs 1 m. ts les 10 rgs (= à droite tric. 1 m. env., 2 m. ens. env., à gauche lorsqu'il reste 3 m. tric. 2 m. ens. env., 1 m. env.).

Tric. droit 7 rgs sur les 50-52-54-56-58 m. rest., puis augm. de ch. côté à 1 m. du bord (= tric. progressivement les m. augm. jersey env.) :

**T. 1** : 8 fs 1 m. ts les 8 rgs.

**T. 2** : 6 fs 1 m. ts les 8 rgs, 3 fs 1 m. ts les 6 rgs.

**T. 3** : 3 fs 1 m. ts les 8 rgs, 7 fs 1 m. ts les 6 rgs.

**T. 4** : 11 fs 1 m. ts les 6 rgs.

**T. 5** : 9 fs 1 m. ts les 6 rgs, 3 fs 1 m. ts les 4 rgs.

On obtient 66-70-74-78-82 m.

A 44-45-45-45-46 cm (108-110-110-110-112 rgs) de haut. tot., rab. de ch. côté ts les 2 rgs :

**T. 1** : 1 fs 3 m., 2 fs 2 m., 9 fs 1 m., 2 fs 2 m., 2 fs 3 m.

**T. 2** : 1 fs 3 m., 3 fs 2 m., 9 fs 1 m., 2 fs 2 m., 2 fs 3 m.

**T. 3** : 1 fs 3 m., 3 fs 2 m., 9 fs 1 m., 3 fs 2 m., 2 fs 3 m.

**T. 4** : 1 fs 3 m., 4 fs 2 m., 9 fs 1 m., 3 fs 2 m., 2 fs 3 m.

**T. 5** : 2 fs 3 m., 4 fs 2 m., 8 fs 1 m.,

3 fs 2 m., 2 fs 3 m.

Rab. les 14 m. rest. en 1 fs.

**MANCHE DROITE** : Comme la manche gauche mais remplacer la torsade B par la torsade C.

**COL** : Monter 110-114-118-122-126 m. aig. n° 5. Tric. 17 cm (42 rgs) côtes 2/2, au dernier rg tric. 2 m. ens. env. dans ch. groupe de m. env., laisser en attente les m. rest.

**FINITIONS** : Faire les coutures. Poser le col au point de mailles au bord de l'encolure, le replier en dehors.

