



Steinbach Wolle

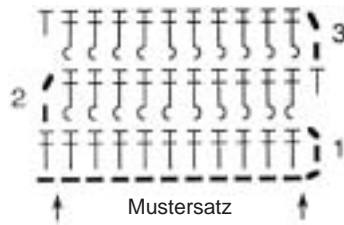
Modell 969

Gehäkelter Polster in Weinrot

Größe: 40 x 40 cm

Material: Art. 80 Steinbach Maxi 400 g in Weinrot Farbe 24. 1 Häkelnadel Nr. 2,5. 1 fertige Kissenfülle.

Reliefmuster: Maschenanzahl teilbar durch 10 + 4. Das 1. Stäbchen in die 4. Lm ab Nadel häkeln. Nach Häkelschrift weiterarbeiten. Die 2. + 3. Reihe fortlaufend wdh.



1. Kissenplatte: Mit doppeltem Faden 114 Luftmaschen anschlagen und nach Häkelschrift 40 cm hoch arbeiten.

2. Kissenplatte: Wie 1. Kissenplatte ausführen.

Korkenzieherfransen: Mit doppeltem Faden 26 Luftmaschen anschlagen. In jede Lm 2 feste M häkeln und mit 1 Kettmasche abschließen. Noch 5 x im Zusammenhang häkeln.

Fertigstellung: 3 Nähte schließen, 4 Korkenzieherquasten anfertigen und annähen. Polster füllen und Nähte schließen.

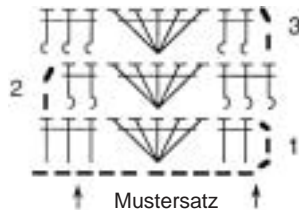
Modell 970

Gehäkelter Polster in Dunkelgrün

Größe: 40 x 40 cm

Material: Art. 80 Steinbach Maxi 400 g in Dunkelgrün Farbe 76. 1 Häkelnadel Nr. 2,5. 1 fertige Kissenfülle.

Reliefmuster: Maschenanzahl teilbar durch 8 + 5. Das 1. Stäbchen in die 4. Lm ab Nadel häkeln. Weiter nach Häkelschrift arbeiten. Den Mustersatz von Pfeil – Pfeil



fortl. wdh. Die Reihe endet mit den M nach dem linken Pfeil. 1 x die 1.–3. Reihe, dann die 2. + 3. Reihe stets wdh.

1. Kissenplatte: Mit doppeltem Faden 109 Luftmaschen anschlagen und nach Häkelschrift 40 cm hoch arbeiten.

2. Kissenplatte: Wie 1. Kissenplatte ausführen.

Quasten: Einen Karton (Breite ca. 10 cm) 2-fädig dick umwickeln. Abbinden und aufschneiden. 4 x ausführen.

Fertigstellung: 3 Nähte schließen. Quasten annähen. Polster füllen und Naht schließen.

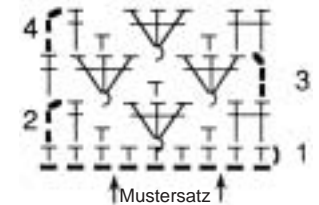
Modell 971

Gehäkelter Polster in Dunkelblau

Größe: 38 x 38 cm

Material: Art. 93 Steinbach Sissy 10 600 g in Dunkelblau Farbe 326. 1 Häkelnadel Nr. 3. 1 fertige Kissenfülle.

Reliefmuster: Maschenanzahl teilbar durch 4 + 2. Die 1. feste Masche in die 2. Lm ab der Nadel häkeln. Weiter nach Häkelschrift arbeiten. 1 x die Masche vor den linken Pfeil, dann den Mustersatz von Pfeil bis Pfeil fortl. wdh. Die Reihe endet mit den Maschen nach dem rechten Pfeil. 1 x die 1.–4. Reihe häkeln, dann die 3. und 4. Reihe fortl. wdh.



1 x die 1.–4. Reihe häkeln, dann die 3. und 4. Reihe fortl. wdh.

1. Kissenplatte: Mit 3-fachem Faden 110 M anschlagen und nach Häkelschrift 38 cm hoch arbeiten.

2. Kissenplatte: Wie 1 Kissenplatte häkeln.

Fertigstellung: 3 Nähte schließen, Polster füllen und die Naht schließen.

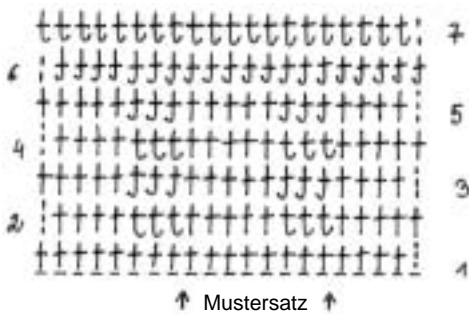
Modell 972

Gehäkelter Polster in Gelbgold

Größe: 40 x 40 cm

Material: Art. 92 Steinbach Sissy 5, 500 g in Gelbgold Farbe 350. 1 Häkelnadel Nr. 3. 1 fertige Polsterfülle.

Reliefmuster: Nach Häkelschrift arbeiten. 1 x die Maschen vor den rechten Pfeil, den Mustersatz von Pfeil – Pfeil fortlaufend wdh. enden mit den M nach dem linken Pfeil. 1 x die 1.–7. Reihe, dann die 2.–7. Reihe fortl. wdh.



1. **Kissenplatte:** Mit doppeltem Faden 103 Luftmaschen anschlagen und nach Häkelschrift 40 cm hoch arbeiten.

2. **Kissenplatte:** Wie 1. Kissenplatte ausführen!

Fertigstellung: 3 Nähte schließen. Polster füllen und die Naht schließen.

Modell 973

Decke gestrickt und gehäkelt

Größe: 200 x 200 cm / 1 Quadrat 40 x 40 cm

Material: Art. 33 Steinbach Rübezah 1800 g in Weinrot Farbe 13, je 1200 g in Marine Farbe 04 und in Dunkelgrün Farbe 53, 1000 g in Mais Farbe 83. 1 Häkelnadel Nr. 6, 1 Paar Stricknadeln Nr. 6, 1 Zopfmusternadel. Die Decke wird durchgehend 2-fädig gearbeitet.

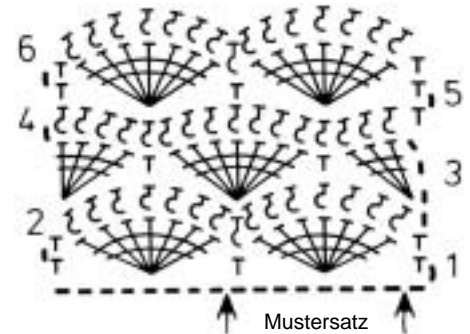
Perlmuster: 1 Masche rechts, 1 Masche links im Wechsel; jede 2. Reihe versetzen. Anschlag: 49 Maschen. 7 Quadrate anfertigen.

Noppenmuster: Nach Häkelschrift 2 arbeiten. Anschlag 40 + 3 Luftmaschen. 1 x die M vor den rechten Pfeil, den MS fortlaufend wdh. enden mit den Maschen nach dem linken Pfeil. 6 Quadrate anfertigen.

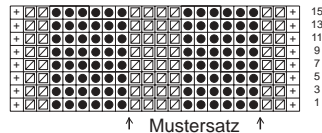
Zopfmuster: Nach Häkelschrift 1 arbeiten, Anschlag 52 Maschen. 1 x die M vor d. rechten Pfeil, den Mustersatz fortl. wdh. enden mit den M nach dem linken Pfeil. 6 Quadrate anfertigen.

Häkelmuster 1: Reliefmuster: Nach Häkelschrift 1 arbeiten. Anschlag 51 Luftmaschen: den Mustersatz von Pfeil – Pfeil fortl. wdh. enden mit den M nach d. linken Pfeil. 1 x die 1.–6. Reihe, dann die 3.–6. Reihe fortl. wdh. 6 Quadrate anfertigen.

Ausführung: Die Quadrate anfertigen und nach Schema zusammennähen. Für den Rand 5 Stäbchen und 1 Reihe Krebsmaschen häkeln, dabei in den Ecken je * 2 Stäbchen, 3 Luftmaschen, 2 Stäbchen * häkeln.



Strickschrift 1



- ⊕ Randmasche
- ☐ 1 M kraus rechts (Hin- und Rückreihe rechte Maschen)
- ◻ 1 M rechts (Hinreihe rechte Maschen, Rückreihe linke Maschen)
- 3 Maschen auf Hilfsnadel vor die Arbeit, 3 M rechts, dann die M der Hilfsnadel rechts str.

Noppenmuster: Häkelschrift 2



1 Stäbchen

5 Stäbchen in eine Einstichstelle, Nadel herausnehmen und in das 1. + 5. Stäbchen einstecken und mit 1 Kettmasche zusammenziehen.

Schema

Farbe 83 Perlmuster	Farbe 53 Häkelmuster 1	Fb. 04 Zopfmuster	Farbe 13 Noppenmuster	Farbe 83 Perlmuster
Farbe 13 Noppenmuster	Farbe 04 Zopfmuster	Farbe 53 Häkelmuster 1	Farbe 83 Perlmuster	Farbe 13 Noppenmuster
Farbe 04 Zopfmuster	Farbe 13 Noppenmuster	Farbe 83 Perlmuster	Farbe 53 Häkelmuster 1	Farbe 04 Zopfmuster
Farbe 53 Häkelmuster 1	Farbe 83 Perlmuster	Farbe 13 Noppenmuster	Farbe 04 Zopfmuster	Farbe 53 Häkelmuster 1
Farbe 83 Perlmuster	Farbe 53 Häkelmuster 1	Farbe 04 Zopfmuster	Farbe 13 Noppenmuster	Farbe 83 Perlmuster

— = Luftmasche

⌈ = feste Masche

⌋ = halbes Stäbchen

= Stäbchen, Doppel-Stäbchen dreifaches, vierfaches, fünffaches und sechsfaches Stäbchen

= so viele Stäbchen in eine Einstichstelle, wie die spitz zulaufenden Striche angeben

= so viele Stäbchen in eine Einstichstelle, wie die spitz zulaufenden Striche angeben

= Relief-feste Masche, Relief-halbes Stäbchen, Relief-Stäbchen, Relief-Doppel-Stäbchen, Relief-Dreifach-Stäbchen, Relief-Vierfach-Stäbchen, Relief-Fünffach-Stäbchen von vorne um den Maschenhals des Stäbchens der Vor-Reihe häkeln

= Relief-Kett-Masche, Relief-feste Masche, Relief-halbes Stäbchen, Relief-Doppel-Stäbchen, Relief-Dreifach-Stäbchen, Relief-Vierfach-Stäbchen, Relief-Fünffach-Stäbchen von hinten um den Maschenhals des Stäbchens der Vor-Reihe häkeln

= 2 bzw. 3 Relief-Stäbchen von vorne um die entsprechende Masche der Vor-Reihe häkeln