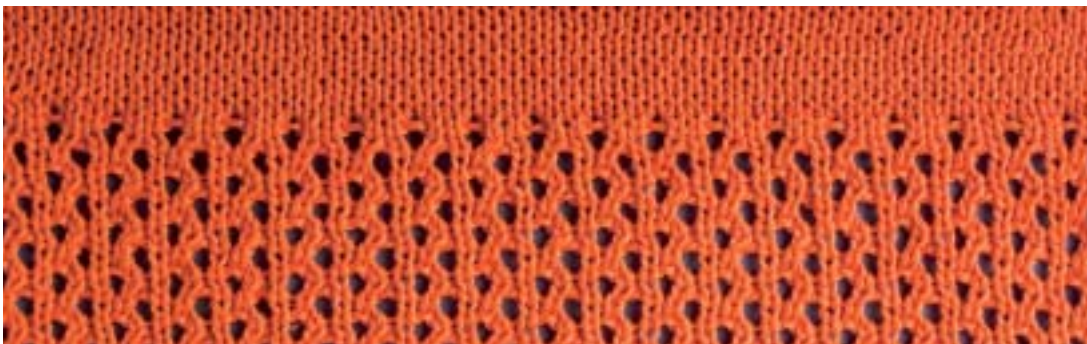


989



990



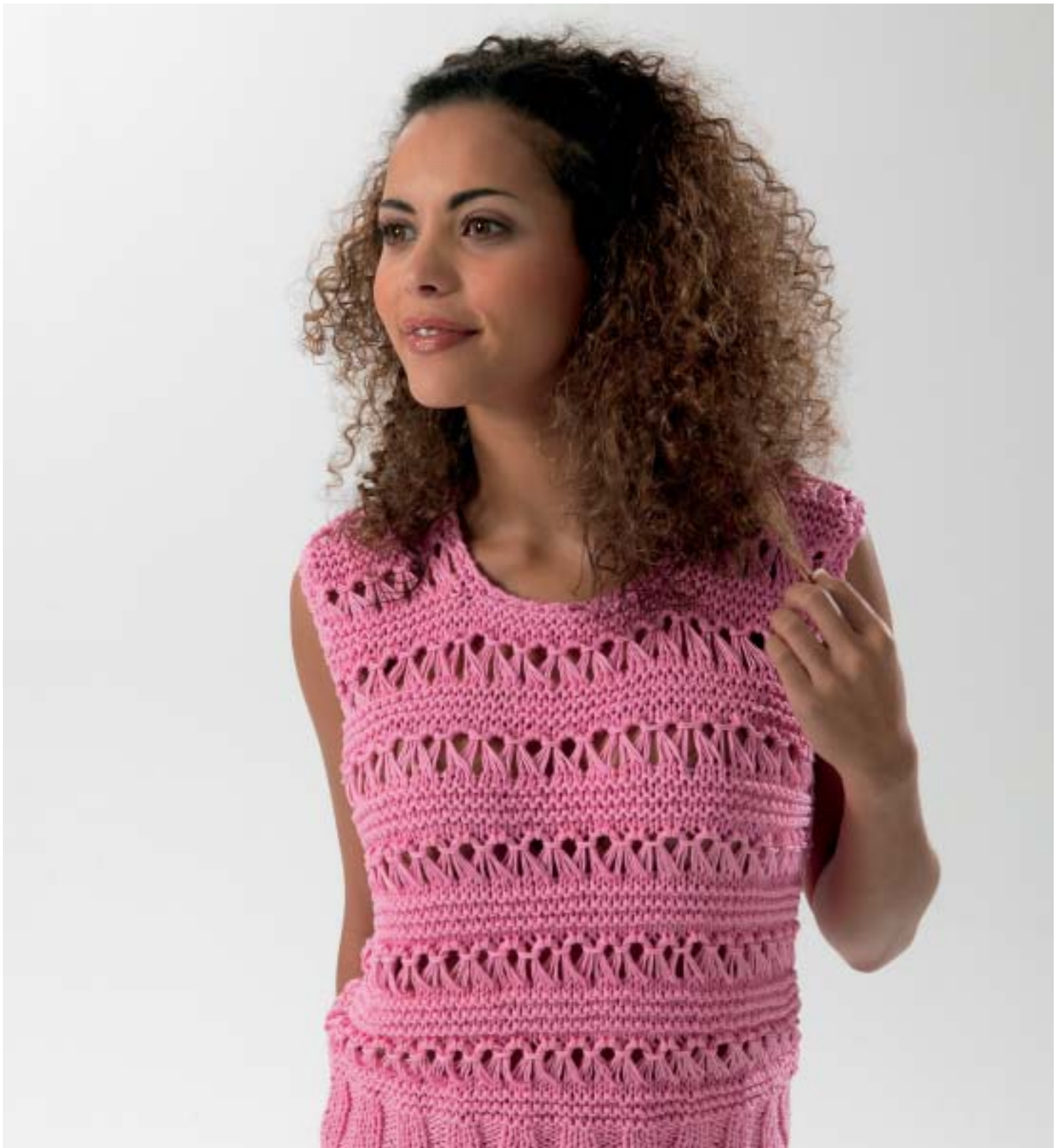


991



992





993

Modell 989

Top

Größe: 36/38, 40/42 und 44/46

Die Angaben für die größeren Größen stehen in Klammern, sofern sie von Größe 36/38 abweichen.

Material: Art. 3 Steinbach Nizza 200 (250) (300) g in Sonne Farbe 20 und Art. 92 Steinbach Sissy 5 150 (200) (250) g in Gelbgold Farbe 305. 1 Paar Stricknadeln Nr. 5. 1 Häkelnadel Nr. 4.

Kraus rechts: Hin- und Rückreihe rechte Maschen.

Glatt rechts: Hinreihe rechte Maschen, Rückreihe linke Maschen.

Persianermuster: Nach Strickschrift arbeiten. Es sind die Hin- und Rückreihen gezeichnet. 1 x die 1.-4. Reihe, dann die 2.-4. Reihe fortlaufend wdh.

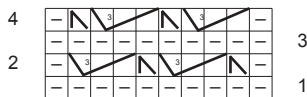
Achtung! Durchgehend 1 Faden Nizza und 2 Fäden Sissy gemeinsam stricken.




Maschenprobe: 18 Maschen und 22 Reihen = 10 x 10 cm.

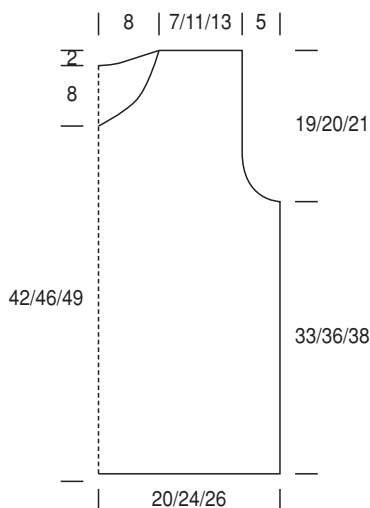
Rückenteil: 72 (80) (88) Maschen anschlagen und 2 Reihen kraus rechts stricken. In folgender Einteilung weiterarbeiten: Größe 36/38: RM, 8 M glatt rechts, 14 M Persianermuster, 26 M glatt rechts, 14 M Persianermuster, 8 M glatt rechts, RM. Größe 40/42: RM, 12 M glatt rechts, 14 M Persianermuster, 26 M glatt rechts, 14 M Persianermuster, 12 M glatt rechts, RM. Größe 44/46: RM, 14 M glatt rechts, 14 M Persianermuster, 30 M glatt rechts, 14 M Persianermuster, 14 M glatt rechts, RM. Bei 33 (36) (38) cm Gesamthöhe für den Armausschnitt beidseitig 1 x 3, (1 x 2) (2 x 3) und 1 x 3 (2 x 2) M abketten. Nach Beendigung der Abnahmen alle Maschen im Persianermuster stricken. Bei 50 (54) (57) cm Gesamthöhe für den Halsausschnitt die mittleren 20 M abketten und Seiten getrennt beenden, dabei für die Ausschnitttrundung beidseitig 2 x 2 (1 x 3, 1 x 2) (2 x 3) M abketten. Bei 52 (56) (59) cm Gesamthöhe die restlichen Schultermaschen abketten.

Vorderteil: Wie Rückenteil, jedoch bei 42 (46) (49) cm Gesamthöhe für den Halsausschnitt die mittleren 12 (14) (14) M abketten und Seiten getrennt beenden, dabei für die Ausschnitttrundung beidseitig 1 x 3, 2 x 2, 1 x 1 (1 x 3, 2 x 2, 1 x 1) (2 x 3, 1 x 2, 1 x 1) M abketten. Bei 52 (56) (59) cm Gesamthöhe die restlichen Schultermaschen abketten.

Fertigstellung: Nähte schließen. Den Halsausschnitt mit 1 Reihe feste Maschen behäkeln.



-  1 Masche links
-  3 Maschen links zusammenstricken
-  aus 1 Masche, 1 M rechts, 1 Umschlag und 1 M rechts herausstricken



Modell 990

Twinsset

Größe: 36/38, 40/42 und 44/46

Die Angaben für die größeren Größen stehen in Klammern, sofern sie von Größe 36/38 abweichen.

Jacke

Material: Art. 29 Steinbach Capri Ombré 500 (600) (700) g in Grün Farbe 935. 1 Paar Stricknadeln Nr. 5. 1 Häkelnadel Nr. 4 und 6 Knöpfe.

Bundmuster: 1 M rechts, 1 M links im Wechsel.

Netzmuster: Nach Strickschrift arbeiten. Es ist die Hin- und Rückreihe gezeichnet. Die 1. + 2. Reihe fortlaufend wdh.

Achtung! Durchgehend 2-fädig stricken.

Maschenprobe: 15 Maschen und 14 Reihen = 10 x 10 cm.

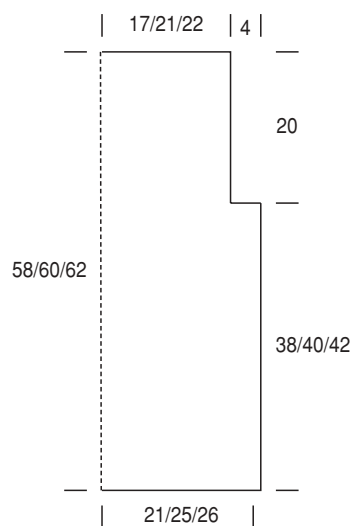
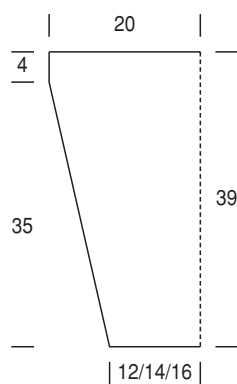
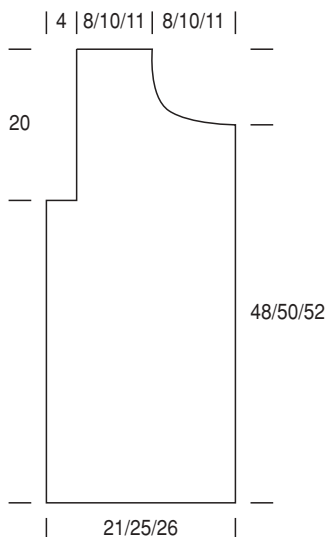
Rückenteil: 64 (74) (80) Maschen anschlagen und 2 cm im Bundmuster stricken. Im Netzmuster weiterarbeiten. Bei 38 (40) (42) cm Gesamthöhe für den Armausschnitt 1 x 6 (1 x 7) (1 x 8) M abketten. Bei 58 (60) (62) cm Gesamthöhe die Maschen abketten.

Linker Vorderteil: 32 (38) (40) Maschen anschlagen und 2 cm im Bundmuster stricken. Im Netzmuster weiterarbeiten. Bei 38 (40) (42) cm Gesamthöhe für den Armausschnitt 1 x 6 (1 x 7) (1 x 8) M abketten. Bei 48 (50) (52) cm Gesamthöhe für den Halsausschnitt 1 x 4, 1 x 3, 1 x 2, 2 x 1 (1 x 5, 1 x 3, 1 x 2, 2 x 1), (1 x 5, 1 x 3, 2 x 2, 1 x 1) M abketten. Bei 58 (60) (62) cm Gesamthöhe die restlichen Schultermaschen abketten.

Rechter Vorderteil: Gegengleich stricken.

Ärmel: 36 (40) (42) Maschen anschlagen und 3 cm im Bundmuster stricken. Im Netzmuster weiterarbeiten, dabei für die Armschrägung beidseitig wechselnd in jeder 4. und 6. Reihe 1 M zunehmen. Bei 35 cm Gesamthöhe noch 4 cm gerade hoch stricken, dann die M abketten.

Fertigstellung: Nähte schließen. Ärmel einsetzen. Die Vorderteilkanten und den Halsausschnitt mit 4 Reihen feste Maschen behäkeln, dabei am rechten Vorderteil 6 Knopflöcher einarbeiten, Knöpfe einnähen.



Top

Material: Art. 3 Steinbach Nizza 150 (190) (200) g in Limette Farbe 40. Art. 81 Maxi Metallic 100 (100) (200) g in Linde Farbe 13. 1 Paar Stricknadeln Nr. 5 und 1 Häkelnadel Nr. 4.

Bundmuster: 1 Masche rechts, 1 Masche links.

Glatt rechts: Hinreihe rechte Maschen, Rückreihe linke Maschen.

Netzmuster: Nach Strickschrift arbeiten.

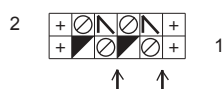
Achtung! Durchgehend 1 Faden Nizza und 1 Faden Maxi Metallic gemeinsam stricken.

Maschenprobe: 17 Maschen und 24 Reihen = 10 x 10 cm.

Rückenteil: 72 (84) (90) Maschen anschlagen und 1 cm im Bundmuster stricken. Glatt rechts weiterarbeiten. Bei 12 cm Gesamthöhe die Netzmusterbordüre 10 cm hoch stricken. Glatt rechts weiterarbeiten. Bei 36 (38) (40) cm Gesamthöhe für den Armausschnitt beidseitig 1 x 3, 1 x 2, 2 x 1 (1 x 3, 2 x 2, 1 x 1), (1 x 4, 2 x 2, 1 x 1) Masche abnehmen. Bei 53 (55) (58) cm Gesamthöhe für den Halsausschnitt die mittleren 14 (18) (20) Maschen abketten und Seiten getrennt beenden, dabei für die Ausschnitttrundung beidseitig 1 x 5 M abketten. Bei 55 (57) (60) cm Gesamthöhe die restlichen Schultermaschen abketten.

Vorderteil: Wie Rückenteil, jedoch bei 43 (45) (48) cm Gesamthöhe für den Halsausschnitt die mittleren 10 (12) (12) M abketten und Seiten getrennt beenden, dabei für die Ausschnitttrundung 1 x 3, 1 x 2, 2 x 1 (1 x 3, 2 x 2, 1 x 1), (2 x 3, 1 x 2, 1 x 1) Masche abketten. Bei 55 (57) (60) cm Gesamthöhe die restlichen Schultermaschen abketten.

Fertigstellung: Nähte schließen.

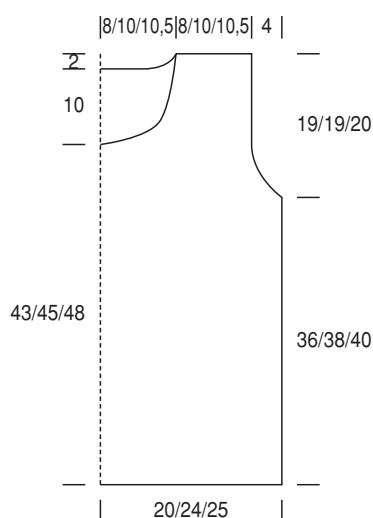


⊕ Randmasche

⊗ Umschlag

▣ 2 Maschen überzogen zusammenstricken.
1 Masche wie zum Rechtsstricken abheben,
1 M rechts und die abgehobene M darüberziehen.

▢ 2 Maschen links zusammenstricken



Modell 991

Kurzarmpulli

Größe: 36/38, 40/42 und 44/46

Die Angaben für die größeren Größen stehen in Klammern, sofern sie von Größe 36/38 abweichen.

Material: Art. 3 Steinbach Nizza 400 (500) (600) g in Melone Farbe 17. 1 Paar Stricknadeln Nr. 5 und 1 Häkelnadel Nr. 4.

Glatt rechts: Hinreihe rechte Maschen, Rückreihe linke Maschen.

Lochmusterbordüre: Maschenanzahl teilbar durch 3, plus Randmasche.

1. R: Rückreihe d. Arbeit: *1 M re, 2 M li*.
2. R: Vorderseite d. Arbeit: *1 M re, 1 U, 2 M rechts zusammenstricken*
3. R: 1 M li, d. Umschlag der Vorreihe rechts stricken, 1 M links *
4. R: 1 M re, 2 M re zusammenstricken, 1 Umschlag*
5. R: den Umschlag der Vorreihe rechts stricken, 2 M links*
6. R: Das Muster in der 2. Reihe wieder aufnehmen.

Achtung! Durchgehend 2-fädig stricken.

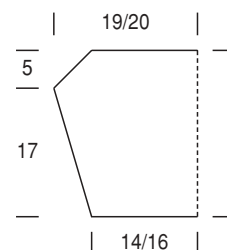
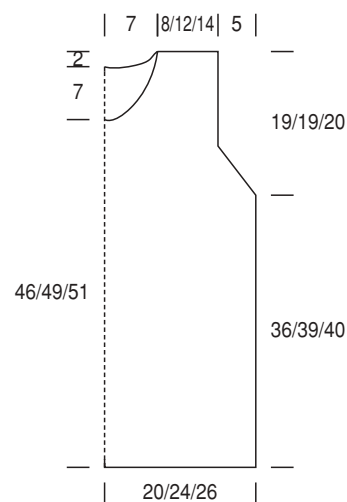
Maschenprobe: 16 Maschen und 24 Reihen = 10 x 10 cm.

Rückenteil: (77) (83) M anschlagen und 24 (25) (26) cm die Lochbordüre stricken. Weiter *12 Reihen glatt rechts, 1 Reihe linke Maschen*. Von *bis* fortlaufend wdh. Bei 36 (37) (38) cm Gesamthöhe für den Armausschnitt beidseitig 7 x 1 M abketten. Bei 53 (56) (58) cm Gesamthöhe für den Halsausschnitt die mittleren 14 Maschen abketten und Seiten getrennt beenden, dabei für die Ausschnitttrundung beidseitig 2 x 1 M abketten. Bei 55 (58) (60) cm Gesamthöhe die restlichen Schultermaschen abketten.

Vorderteil: Wie Rückenteil, jedoch bei 46 (49) (51) cm Gesamthöhe für den Halsausschnitt die mittleren 10 M abketten und Seiten getrennt beenden, dabei für die Ausschnitttrundung beidseitig 1 x 2 und 2 x 1 M abketten. Bei 55 (58) (60) cm Gesamthöhe die restlichen M abketten.

Ärmel: 53 (53) (59) M anschlagen und 10 cm gerade hoch die Lochbordüre stricken. Weiter wechselnd 12 Reihen glatt rechts, 1 Reihe linke M stricken, dabei für die Armschrägung beidseitig wechselnd jede 4. und 6. Reihe 1 M zunehmen. Bei 16 cm Gesamthöhe für die Armausschnitte 7 x 1 M abketten, dann die M gerade abketten.

Fertigstellung: Nähte schließen, Ärmel einsetzen. Den Halsausschnitttrand mit 1 Reihe Krebsmaschen behäkeln.



Modell 992

Kurzarmpulli

Größe: 36/38 und 40/42

Die Angaben für die größere Größe steht in Klammern, sofern sie von Größe 36/38 abweichen.

Material: Art. 3 Steinbach Nizza 250 (300) g in Karibik Farbe 102 und Art. 4 Steinbach Capri 300 (350) g in Karibik Farbe 102. 1 Paar Stricknadeln Nr. 5 und 1 Häkelnadel Nr. 4.

Grundmuster: Nach Strickschrift arbeiten. Es sind die Hinreihen gezeichnet; Rückreihen die M stricken wie sie erscheinen. 1 x die Maschen vor dem 1. Pfeil, den MS von Pfeil – Pfeil fortlaufend wdh., die Reihe endet mit der M nach dem 2. Pfeil. Die 1.–35. Reihe stets wdh.

Achtung! Durchgehend 1 Faden Nizza und 1 Faden Capri gemeinsam stricken.

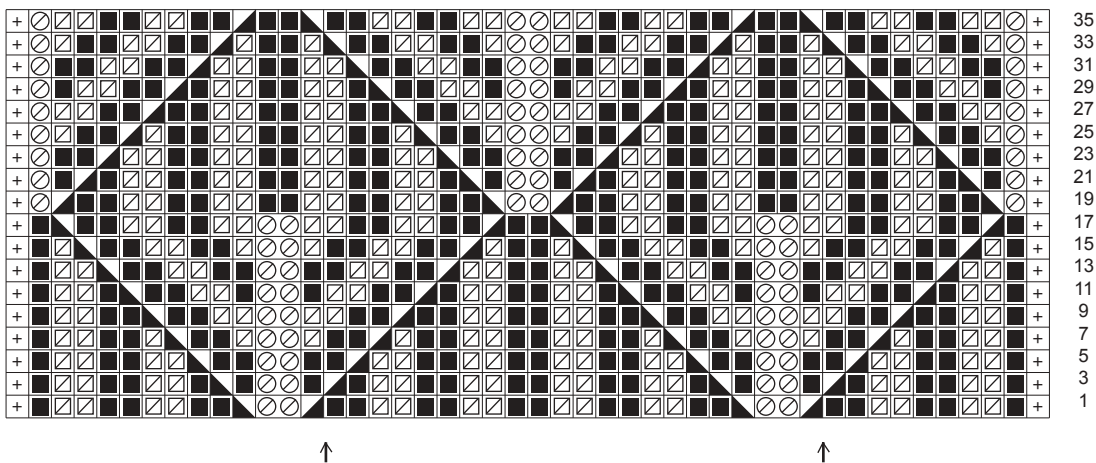
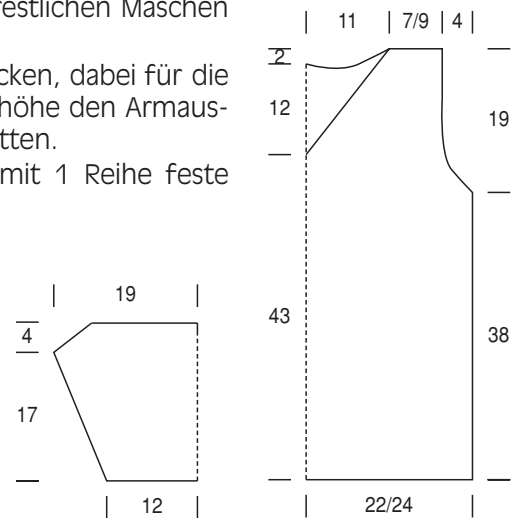
Maschenprobe: 20 Maschen und 24 Reihen = 10 x 10 cm.

Rückenteil: 90 (112) M anschlagen und im Grundmuster stricken. Bei 38 cm Gesamthöhe für den Armausschnitt beidseitig 1 x 2 und 5 x 1 (1 x 3 und 6 x 1) M abketten. Bei 55 cm Gesamthöhe für den Halsausschnitt die mittleren 20 (28) Maschen abketten und Seiten getrennt beenden, dabei für die Ausschnitttrundung beidseitig 1 x 3, 1 x 2 M abketten. Bei 57 cm Gesamthöhe die restlichen Maschen abketten.

Vorderteil: Wie Rückenteil, jedoch bei 43 cm für den V-Ausschnitt die Arbeit teilen, und beidseitig jede 2. Reihe 15 (19) x 1 M abnehmen. Bei 57 cm Gesamthöhe die restlichen Maschen abketten.

Ärmel: 48 Maschen anschlagen und 2 M rechts, 2 M links im Wechsel stricken, dabei für die Armschrägung beidseitig jede 4. Reihe 1 M zunehmen. Bei 17 cm Gesamthöhe den Armausschnitt wie beim Rückenteil ausführen. Bei 21 cm Gesamthöhe die M abketten.

Fertigstellung: Nähte schließen. Ärmel einsetzen. Den Halsausschnitt mit 1 Reihe feste Maschen behäkeln.



- + Randmasche
- 1 Masche rechts
- ▣ 1 Masche links
- ▤ 2 Umschläge. In der folgenden Rückreihe den 1. U links, den 2. U li verschränkt str.
- ▥ 2 M rechts zusammenstricken
- ▧ 2 M überzogen zusammenstricken, 1 M wie zum Rechtsstricken abheben, die folgende M re stricken und die abgehobene darüberziehen.
- ⊗ Umschlag

Modell 993

Top

Größe: 36/38, 40/42 und 44/46

Die Angaben für die größeren Größen stehen in Klammern, sofern sie von Größe 36/38 abweichen.

Material: Art. 4 Steinbach Capri 400 (450) (500) g in Rosa Farbe 72. 1 Paar Stricknadeln Nr. 5 und 1 Häkelnadel Nr. 4.

Bundmuster: 3 Maschen rechts, 3 M links im Wechsel.

Ajour Netzmuster: Nach Strickschrift arbeiten. Es sind die Hin- und Rückreihen gezeichnet. Den MS fortlaufend wdh. Die 1.–10. Reihe fortl. wdh.

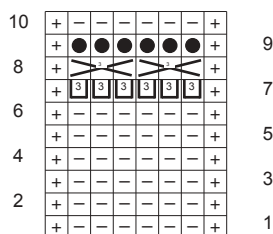
Achtung! Durchgehend 2-fädig stricken.

Maschenprobe: 16 Maschen und 20 Reihen = 10 x 10 cm.

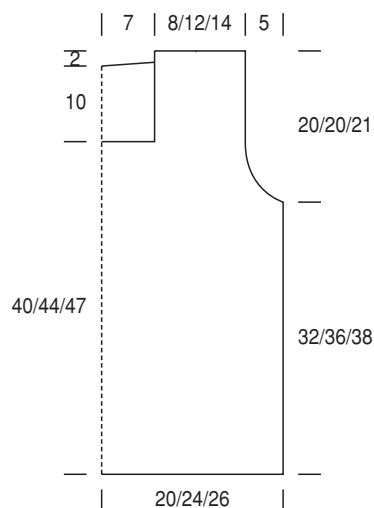
Rückenteil: 65 (77) (83) Maschen anschlagen und 8 cm im Bundmuster stricken. Bei 32 (36) (38) cm Gesamthöhe für den Armausschnitt beidseitig 2 x 3 M abketten. Bei 50 (55) (57) cm Gesamthöhe für den Halsausschnitt die mittleren 19 Maschen abketten und Seiten getrennt beenden. Bei 52 (57) (59) cm Gesamthöhe die restlichen Maschen abketten.

Vorderteil: Wie Rückenteil, jedoch bei 40 (44) (47) cm Gesamthöhe für den Halsausschnitt die mittleren 19 Maschen abketten. Bei 52 (57) (59) cm Gesamthöhe die restlichen Maschen abketten.

Fertigstellung: Nähte schließen. Den Halsausschnitttrand und die Armausschnitte mit je 1 Reihe feste Maschen und 1 Reihe Krebsmaschen behäkeln.



- Randmasche
- 1 Masche links
- 3 Umschläge auf d. Nadel nehmen und die folgende M rechts stricken
- 3 Maschen wie zum Linksstricken abheben, dabei die folgenden Umschläge von der Nadel gleiten lassen, danach die 3 M wieder auf die linke Nadel nehmen. Nun diese 3 M rechts verschränkt zusammenstricken; jedoch nicht von der linken Nadel gleiten lassen, 1 U auf die Nadel nehmen und aus den zusammengestrickten M nochmals eine M rechts herausstricken, dann die M von der linken Nadel gleiten lassen.



Modell 994

Top

Größe: 36/38, 40/42 und 44/46

Die Angaben für die größeren Größen stehen in Klammern, sofern sie von Größe 36/38 abweichen.

Material: Art. 3 Steinbach Nizza 400 (400) (500) g in Preiselbeer Farbe 57. 1 Paar Stricknadeln Nr. 5 und 1 Häkelnadel Nr. 4.

Bundmuster: 1 M rechts, 1 M links im Wechsel.

Glatt links: Hinreihe linke Maschen, Rückreihe rechte Maschen.

Lochmuster: Maschenanzahl teilbar durch 4, plus Randmaschen.

R. 1: rechte Maschen

R. 2: *4 M links, 1 Umschlag*

R. 3: *1 Umschlag, den U der Vorreihe von der Nadel gleiten lassen, 1 M rechts abheben, 3 M rechts, abgehobene Masche über diese 3 M ziehen*.

R. 4: linke Maschen

R. 5: Das Muster in der 1. Reihe wieder aufnehmen.

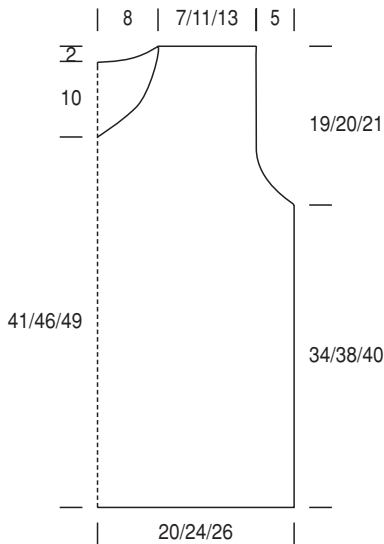
Achtung! Durchgehend 2-fädig stricken.

Maschenprobe: 16 Maschen und 22 Reihen = 10 x 10 cm.

Rückenteil: 64 (76) (82) Maschen anschlagen und 1 cm im Bundmuster stricken. Weiter einteilen wie folgt: Randmasche, 13 (15) (16) M glatt links, 36 (44) (48) M Lochmuster, 13 (15) (16) M glatt links, Randmasche. Bei 34 (36) (40) cm Gesamthöhe für den Armausschnitt beidseitig 1 x 3, 1 x 2, 1 x 1 Masche abketten. Bei 51 (56) (59) cm Gesamthöhe für den Halsausschnitt die mittleren 18 Maschen abketten und Seiten getrennt beenden, dabei für die Ausschnitt-rundung beidseitig 3 x 1 M abketten. Bei 53 (58) (61) cm Gesamthöhe die restlichen Schultermaschen abketten.

Vorderteil: Wie Rückenteil, jedoch bei 41 (46) (49) cm Gesamthöhe für den Halsausschnitt die mittleren 12 Maschen abketten und Seiten getrennt, dabei für die Ausschnitt-rundung beidseitig 2 x 2 Maschen und 2 x 1 Masche abketten. Bei 53 (58) (61) cm Gesamthöhe die restlichen Schultermaschen abketten.

Fertigstellung: Nähte schließen. Den Halsausschnitt und die Armausschnitte behäkeln wie folgt: 1 Reihe feste Maschen und 1 Reihe *1 Stäbchen, 2 Luftmaschen*.



Modell 995

Kurzarmpulli

Größe: 36/38, 40/42 und 44/46

Die Angaben für die größeren Größen stehen in Klammern, sofern sie von Größe 36/38 abweichen.

Material: Art. 4 Steinbach Capri 500 (550) (600) g in Hellblau Farbe 51, Art. 90 Steinbach Maxi Ombré 100 (200) (200) g in Hellblau meliert Farbe 216. 1 Paar Stricknadeln Nr. 6.

Bundmuster: 1 Masche rechts, 1 Masche links im Wechsel.

Glatt rechts: Hinreihe rechte Maschen, Rückreihe linke Maschen.

Zopflochmuster: Nach Strickschrift arbeiten. Es sind die Hinreihen gezeichnet, Rückreihen stricken wie die Maschen erscheinen.

Zopfmuster: Nach Strickschrift 1 x die 1.–13. Reihe, dann die 15.–39. Reihe fortlaufend wdh. Lochmuster: Die 1.–2. Reihe fortlaufend wdh.

Achtung! Durchgehend 2 Fäden Capri und 1 Faden Maxi Ombré gemeinsam stricken.

Maschenprobe: 15 Maschen und 20 Reihen = 10 x 10 cm.

Rückenteil: 66 (74) (80) Maschen anschlagen und 2 cm im Bundmuster stricken. Glatt rechts weiterarbeiten. Bei 36 (38) (40) cm Gesamthöhe für den Armausschnitt beidseitig 5 x 1 M abketten. Bei 55 (57) (60) cm Gesamthöhe die restlichen M gerade abketten.

Vorderteil: 66 (74) (80) Maschen anschlagen und 2 cm im Bundmuster stricken. In folgender Einteilung weiterarbeiten:

Größe 36/38: RM, 21 Maschen glatt rechts, 22 M Zopf Lochmuster, 21 M glatt rechts, RM;

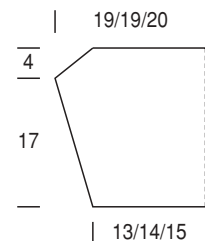
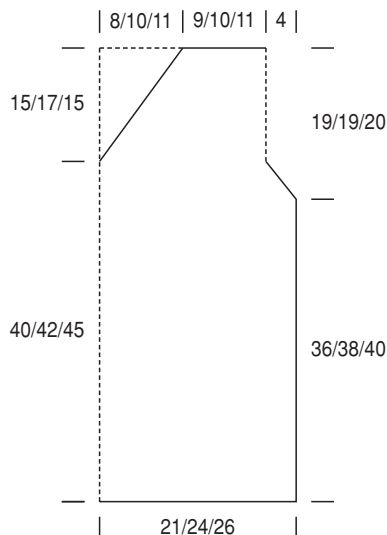
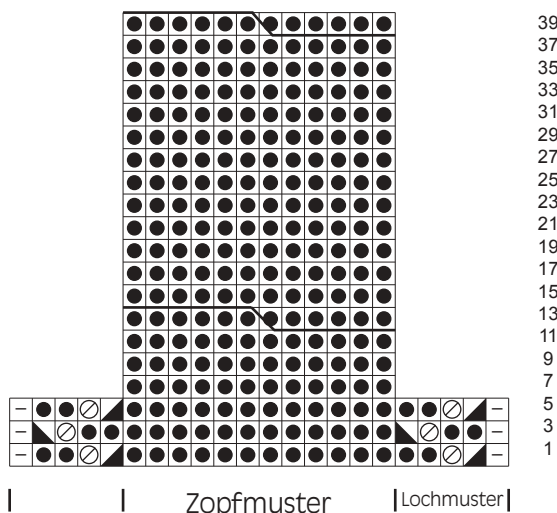
Größe 40/42: RM, 25 Maschen glatt rechts, 22 M Zopf Lochmuster, 25 M glatt rechts, RM;

Größe 44/46: RM, 28 Maschen glatt rechts, 22 M Zopf Lochmuster, 28 M glatt rechts, RM;

Bei 36 (38) (40) cm Gesamthöhe die Abnahmen wie beim Rückenteil ausführen. Bei 40 (42) (45) cm Gesamthöhe die Arbeit teilen und Seiten für den V-Ausschnitt getrennt beenden, dabei für die Schrägung die 2 M vor dem Lochmuster (2 M rechts zusammenstricken) und die 2 M nach d. Lochmuster (1 M abnehmen, 1 M rechts, die abgehobene M darüberziehen) abnehmen. Bei 55 (57) (60) cm Gesamthöhe die restlichen Schultermaschen abketten.

Ärmel: 42 (46) (48) Maschen anschlagen und 2 cm im Bundmuster stricken. Glatt rechts weiterarbeiten, dabei für die Armschrägung wechselnd in jeder 4. und 6. Reihe beidseitig 1 M zunehmen. Bei 17 cm Gesamthöhe die Abnahmen für die Armschrägung wie beim Rückenteil ausführen. Bei 21 cm Gesamthöhe die Maschen abketten.

Fertigstellung: Nähte schließen, Ärmel einsetzen.



- 1 Masche links
- 1 Masche rechts
- ▣ 2 Maschen rechts zusammenstricken
- ▤ 2 Maschen überzogen zusammenstricken; 1 Masche wie zum Rechtsstricken abheben, 1 M rechts und die abgehobene M darüberziehen



6 Maschen auf Hilfsnadel vor die Arbeit legen, 6 M rechts, dann die M der Hilfsnadel rechts stricken

Modell 996

Pulli mit 3/4-Arm

Größe: 36/38, 40/42 und 44/46

Die Angaben für die größeren Größen stehen in Klammern, sofern sie von Größe 36/38 abweichen.

Material: Art. 3 Steinbach Nizza 300 (350) (400) g in Beige Farbe 35 und 200 (250) (300) g in Weiß Farbe 01. 1 Paar Stricknadeln Nr. 5.

Bundmuster: 1 Masche rechts, 1 Masche links im Wechsel.

Glatt rechts: Hinreihe rechte Maschen, Rückreihe linke Maschen.

Glatt links: Hinreihe linke Maschen, Rückreihe rechte Maschen.

Netzmuster: Nach Strickschrift arbeiten. Es sind die Hinreihen gezeichnet, Rückreihen die M und Umschläge links stricken.

Achtung! Durchgehend 2-fädig stricken.

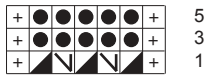
Maschenprobe: 16 Maschen und 24 Reihen = 10 x 10 cm.

Rückenteil: 68 (77) (83) Maschen in Beige anschlagen und 2 cm im Bundmuster stricken. In folgender Farb- und Musterfolge weiterarbeiten: 3 cm in Beige glatt links, 12 cm in Weiß glatt rechts, 16 cm in Beige glatt links, 13 cm in Weiß glatt rechts, 3 cm in Beige glatt links, 1 cm in Weiß glatt links, 8 cm im Netzmuster, dann die M gerade abketten.

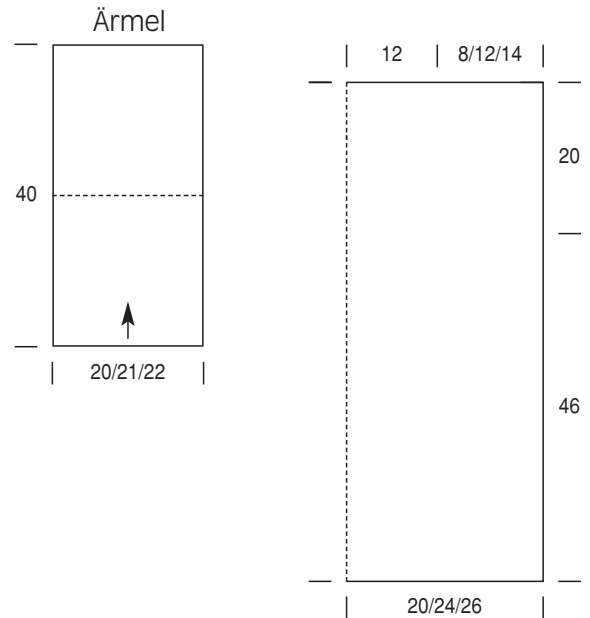
Vorderteil: Wie Rückenteil.

Ärmel: 32 (34) (36) M anschlagen (wird quer gestrickt) und stricken wie folgt: 2 cm in Weiß glatt rechts, 3 cm in Beige glatt links, 1 cm in Weiß glatt links, 16 cm im Netzmuster, 1 cm in Weiß glatt links, 3 cm in Beige glatt links, 2 cm in Weiß glatt rechts.

Fertigstellung: Nähte schließen. Ärmel einsetzen.



- ⊕ Randmasche
- ▲ 2 Maschen rechts zusammenstricken
- ◻ 1 Umschlag auf die Nadel nehmen und in der folgenden Rückreihe links stricken. Beim lockeren Abketten diese Masche fallen lassen und bis zur entsprechenden Reihe auflösen.



Modell 997

Kurzarmpulli

Größe: 36/38, 40/42 und 44/46

Die Angaben für die größeren Größen stehen in Klammern, sofern sie von Größe 36/38 abweichen.

Material: Art. 3 Steinbach Nizza 250 (300) (350) g in Weiß Farbe 01, Art. 102 Steinbach Kairo 300 (350) (400) g in Weiß Farbe 01. 1 Paar Stricknadeln Nr. 5 und 1 Häkelnadel Nr. 4.

Bundmuster: 1 Masche rechts, 1 Masche links im Wechsel.

Flechtmuster: Nach Strickschrift 1 arbeiten. Es sind die Hin- und Rückreihen gezeichnet. 1 x die Maschen vor dem rechten Pfeil fortlaufend wdh., enden mit den Maschen nach dem linken Pfeil. Die 1.–8. Reihe fortlaufend wdh.

Lochmuster:

Grundmuster: Nach Strickschrift 2 arbeiten. Es sind die Hinreihen gezeichnet; Rückreihen, alle Maschen + Umschläge links stricken, 1 x die Maschen vor den rechten Pfeil, den MS fortlaufend wdh., enden mit den M nach dem linken Pfeil. Die 1.–4. Reihe fortlaufend wdh.

Achtung! Durchgehend 1 Faden Nizza und 1 Faden Kairo gemeinsam stricken.

Maschenprobe: 17 Maschen und 23 Reihen = 10 x 10 cm.

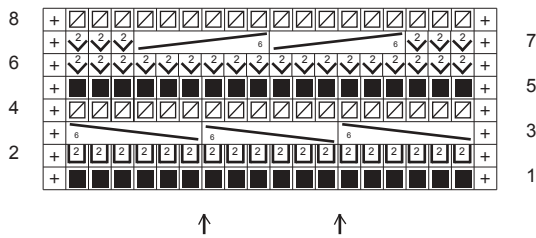
Rückenteil: 74 (80) (92) Maschen anschlagen und 2 cm im Bundmuster stricken. Weiter nach Strickschrift 1 das Flechtmuster stricken. Bei 20 cm Gesamthöhe 1 Reihe linke Maschen stricken. Im Grundmuster weiterarbeiten. Bei 40 cm Gesamthöhe für den Armausschnitt beidseitig 1 x 2, 4 x 1 (2 x 2, 3 x 1) (2 x 2, 4 x 1) M abketten. Bei 58 cm Gesamthöhe für den Halsausschnitt die mittleren 16 (18) (20) Maschen abketten und Seiten getrennt beenden, dabei für die Ausschnitttrundung beidseitig in jeder 2. Reihe 1 x 3, 1 x 2 M abketten. Bei 60 cm Gesamthöhe die restlichen Schultermaschen abketten.



Vorderteil: Wie Rückenteil, jedoch bei 44 cm Gesamthöhe für den Halsausschnitt die mittleren 10 (12) (12) M abketten und Seiten getrennt beenden, dabei für die Ausschnitttrundung beidseitig 2 x 2, 1 x 1 (2 x 2, 1 x 1) (1 x 2, 1 x 1) M abketten. Bei 60 cm Gesamthöhe die restlichen Schultermaschen abketten.


Ärmel: 42 (46) (50) Maschen anschlagen und 2 cm im Bundmuster stricken. Im Grundmuster weiterarbeiten, dabei für die Armschrägung beidseitig jede 4. Reihe 1 Masche zunehmen. Bei 17 cm Gesamthöhe die Abnahmen wie beim Rückenteil ausführen.

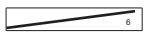
Fertigstellung: Nähte schließen. Ärmel einsetzen. Den Halsausschnitttrand mit 1 Reihe feste Maschen und 1 Reihe Krebsmaschen behäkeln.




Strickschrift 1



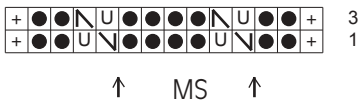
-  2 U auf die Nadel nehmen und die folgende M links stricken
-  1 M re stricken und die folgenden 2 U von der Nadel gleiten lassen






 6 M nach links verkreuzen: 6 M wie zum Linksstricken abheben, dabei die folgenden U von der Nadel gleiten lassen, danach die 6 hochgezogenen M wieder zurück auf die linke Nadel legen. Nun die ersten 3 M auf einer Hilfsnadel vor die Arbeit legen, die folgenden 3 M re str, dann die 3 M der Hilfsnadel re stricken.

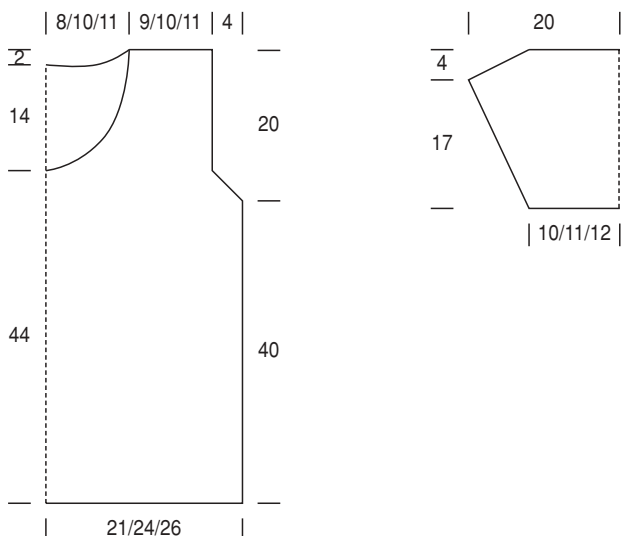
 6 M nach rechts verkreuzen: 6 M wie zum Linksstricken abheben, dabei die folgenden U von der Nadel gleiten lassen, danach die 6 hochgezogenen M wieder zurück auf die linke Nadel legen. Nun die ersten 3 M auf einer Hilfsnadel hinter die Arbeit legen, die folgenden 3 M re str, dann die 3 M der Hilfsnadel re stricken.

-  1 Randmasche
-  1 Masche rechts
-  1 Masche links

Strickschrift 2



-  Randmasche
-  1 Masche rechts
-  Umschlag
-  2 Maschen rechts zusammenstricken
-  2 Maschen überzogen zusammenstricken; 1 M wie zum Rechtsstricken abheben, 1 M rechts und die abgehobene M darüberziehen



Modell 998

Damenjacke

Größe: 36/38, 40/42 und 44/46

Die Angaben für die größeren Größen stehen in Klammern, sofern sie von Größe 36/38 abweichen.

Material: Art. 3 Steinbach Nizza 250 (300) (350) g in Weiß Farbe 01 und 250 (300) (350) g in Feuer Farbe 31. 1 Paar Stricknadeln Nr. 5 und 6 Knöpfe.

Bundmuster: 1 Masche rechts, 1 Masche links im Wechsel.

Lochreihe: 1 Rückreihe rechte Maschen, denn * 2 Maschen rechts zusammenstricken 1 Umschlag * fortlaufend wdh.; 1 Rückreihe rechte Maschen.

Glatt rechts: Hinreihe rechte Maschen, Rückreihe linke Maschen.

V-Ausschnitt: Rechter Vorderteil: Nach der Blende: Rückreihe 3 M links stricken; Vorderseite: Blende, 1 Umschlag 3 M rechts zusammenstricken; **Linker Vorderteil:** Vor der Blende: Rückreihe 3 M links; Vorderseite: 3 M rechts zusammenstricken 1 Umschlag.

Achtung! Durchgehend 2-fädig stricken.

Maschenprobe: 16 Maschen und 22 Reihen = 10 x 10 cm.

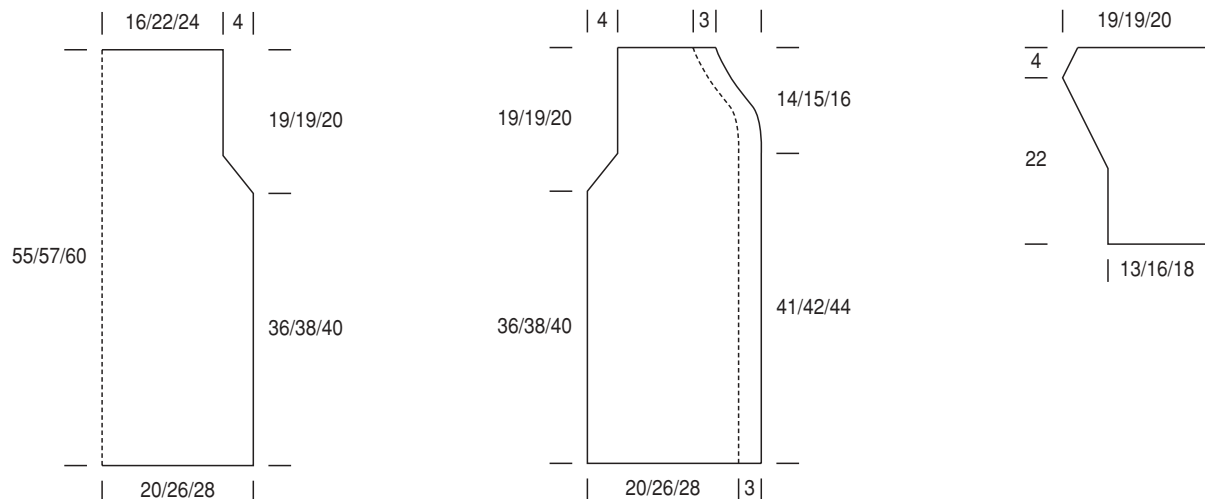
Rückenteil: 66 (80) (90) Maschen anschlagen und 4 cm im Bundmuster stricken. Die Lochreihe wie oben beschrieben arbeiten. Glatt rechts weiterarbeiten. Bei 36 (38) (40) cm Gesamthöhe für den Armausschnitt beidseitig 5 x 1 M abketten. Bei 55 (57) (60) cm Gesamthöhe die Maschen gerade abketten.

Linker Vorderteil: 33 (40) (45) Maschen + 7 Maschen für die Leiste anschlagen und 4 cm im Bundmuster stricken, dann die Lochreihe nach der Leiste arbeiten. Glatt rechts weiterstricken. Bei 41 (42) (44) cm den V-Ausschnitt arbeiten. Bei 55 (57) (60) cm Gesamthöhe die restlichen Schultermaschen abketten.

Rechter Vorderteil: Gegengleich stricken. Bei der Leiste 6 Knopflöcher einarbeiten (2 M abketten, nächste Reihe wieder anschlagen).

Ärmel: 42 (50) (52) M anschlagen und die Lochreihe stricken. Glatt rechts weiterarbeiten, dabei für die Armschrägung beidseitig 1 x 12. Reihe und 5 x jede 4. Reihe 1 M zunehmen. Bei 22 cm Gesamthöhe die Abnahmen wie beim Rückenteil ausführen. Bei 26 cm die M abketten.

Fertigstellung: Nähte schließen. Ärmel einsetzen. Knöpfe einnähen.



Impressum:

Herausgeber: Steinbach GmbH, A-4311 Schwertberg · Fotos: Kutzler Wimmer FotogmbH, A-4061 Pasching

Druck: STEIN print & design gmbh, a-4311 schwertberg



994





995



996





997



998



Steinbach Wolle

FRÜHJAHR/SOMMER 2004