



170 ★★



## PULL

Tailles 1-2-3-4

### Fournitures

Qual. IDEAL,  
Maranta = 10-10-11-12 pel.,  
aig. n° 3 et 3,5.

### Points employés

**COTES FANT.**, aig. n° 3 et 3,5. Sur un n. de m. div. par 8 + 3.

**1er rg (endr. du trav.)** : \* 3 m. endr., 1 m. env., 1 m. endr., 1 m. env., 1 m. endr., 1 m. env. \*, répéter de \* à \*, term. par 3 m. endr.

**2ème et 4ème rgs** : tric. comme les m. se présentent.

**3ème rg** : \* 3 m. endr., 2 m. env., 1 m. endr., 2 m. env. \*, répéter de \* à \*, term. par 3 m. endr.

**5ème rg** : repr. au 1er rg.

**POINT FANT.**, aig. n° 3,5. Suivre la grille.

**JERSEY ENDR.**, aig. n° 3,5.

**Réglage machine** : voir page 3.

### Echantillon

Un carré de 10 cm côtes fant. et jersey endr. = 24 m. et 31 rgs.

**Important** : Tric. avec des aig. plus fines (ou un réglage plus petit) si vous obtenez moins de m. et de rgs que sur cet échantillon. Tric. avec des aig. plus grosses (ou un réglage plus grand) dans le cas contraire.

### Réalisation

**DOS** : Monter 109-117-127-137 m. aig. n° 3. Tric. 5 cm (18 rgs) côtes fant. en commençant par :

**T. 1** : la m. 8,

**T. 2** : la m. 4,

**T. 3** : la m. 7,

**T. 4** : la m. 2 de la grille.

Après la m. 16, repr. à la m. 1. Après le 16ème rg, repr. au 1er rg.

Cont. côtes fant. aig. n° 3,5

**Emmanchures** : A 35-36-36-37 cm (112-116-116-118 rgs) de haut. tot., rab. de ch. côté ts les 2 rgs :

**T. 1** : 1 fs 3 m., 2 fs 2 m., 4 fs 1 m.

**T. 2** : 1 fs 3 m., 3 fs 2 m., 3 fs 1 m.

**T. 3** : 1 fs 3 m., 3 fs 2 m., 4 fs 1 m.

**T. 4** : 1 fs 4 m., 4 fs 2 m., 4 fs 1 m.

Il reste 87-93-101-105 m.

**Épaules et encolure** : A 17-18-20-21 cm de haut. d'emmanchures (166-172-178-184 rgs de haut. tot.), rab. de ch. côté ts les 2 rgs :

**T. 1** : 2 fs 6 m., 2 fs 7 m.

**T. 2** : 4 fs 7 m.

**T. 3** : 1 fs 7 m., 3 fs 8 m.

**T. 4** : 4 fs 8 m.

Simultanément, rab. les 21-23-25-27 m. centrales puis de ch. côté ts les 2 rgs 1 fs 4 m., 1 fs 3 m.

**DEVANT** : Commencer comme le dos. Mais à 27-28-28-29 cm (84-88-88-92 rgs) de haut. tot., cont. point fant. en commençant par :

**T. 1** : la m. 16,

**T. 2** : la m. 12,

**T. 3** : la m. 7,

**T. 4** : la m. 2 de la grille.

Après la m. 48, repr. à la m. 1. Après le 50ème rg, cont. jersey endr. sur toutes les m.

**Emmanchures et épaules** : Rab. comme au dos.

**Encolure** : A 11-12-14-15 cm de haut. d'emmanchures (148-154-160-166 rgs de haut. tot.), rab. les 11-13-15-17 m. centrales puis de ch. côté ts les 2 rgs 1 fs 3 m., 3 fs 2 m., 3 fs 1 m.

**MANCHES** : Monter 53-55-57-59 m. aig. n° 3. Tric. 5 cm (18 rgs) côtes fant. en commençant par :

**T. 1** : la m. 4,

**T. 2** : la m. 3,

**T. 3** : la m. 2,

**T. 4** : la m. 1 de la grille.

Cont. côtes fant. aig. n° 3,5 en augm. de ch. côté dès le 1er rg :

**T. 1** : 8 fs 1 m. ts les 10 rgs, 4 fs 1 m. alt. ts les 8 et 10 rgs.

**T. 2** : 13 fs 1 m. alt. ts les 8 et 10 rgs.

**T. 3** : 6 fs 1 m. ts les 8 rgs, 10 fs 1 m. alt. ts les 6 et 8 rgs.

**T. 4** : 14 fs 1 m. alt. ts les 6 et 8 rgs, 3 fs 1 m. ts les 6 rgs.

On obtient 77-81-89-93 m.

A 42-43-43-43 cm (134-136-136-136 rgs) de haut. tot., rab. de ch. côté ts les 2 rgs :

**T. 1** : 1 fs 3 m., 3 fs 2 m., 10 fs 1 m., 3 fs 2 m., 1 fs 3 m.

**T. 2** : 1 fs 3 m., 2 fs 2 m., 11 fs 1 m., 3 fs 2 m., 2 fs 3 m.

**T. 3** : 1 fs 3 m., 3 fs 2 m., 12 fs 1 m., 3 fs 2 m., 1 fs 3 m., 1 fs 4 m.

**T. 4** : 1 fs 4 m., 3 fs 2 m., 13 fs 1 m., 3 fs 2 m., 1 fs 3 m., 1 fs 4 m.

Rab. les 21 m. rest. en 1 fs.

**COL** : Monter 123-127-131-135 m. Tric. 5 cm (18 rgs) côtes fant. en commençant par :

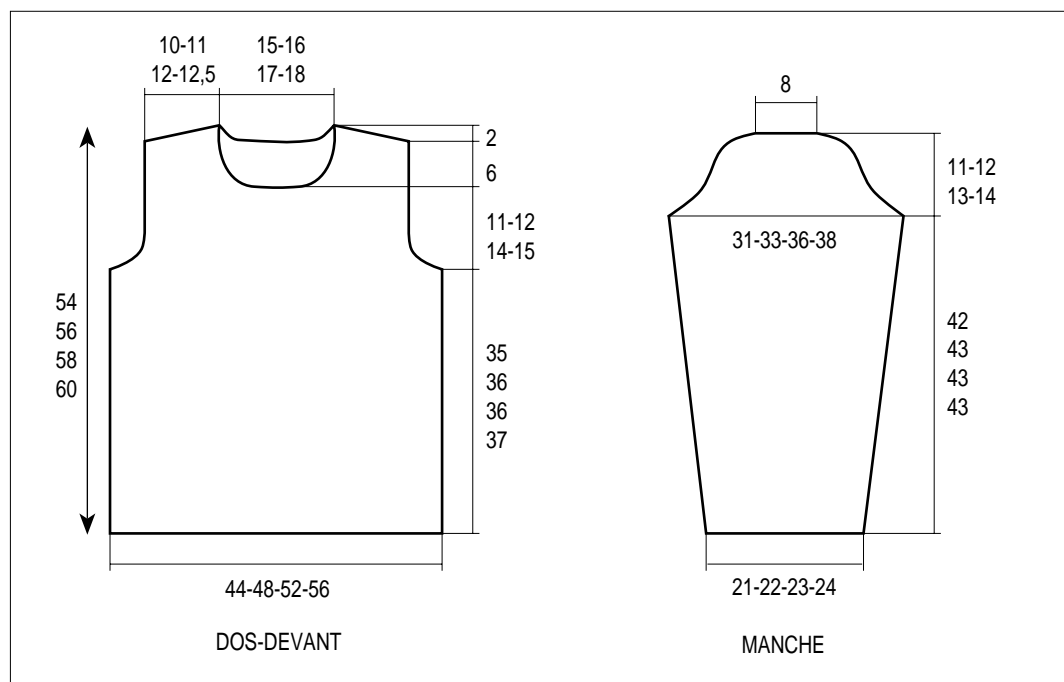
**T. 1 et T. 3** : la m. 1,

**T. 2 et T. 4** : la m. 3 de la grille.

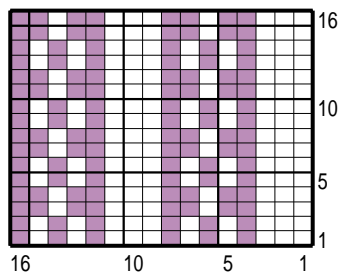
Laisser en attente.

**FINITIONS** : Faire les coutures. Poser le col au point de mailles au bord de l'encolure.

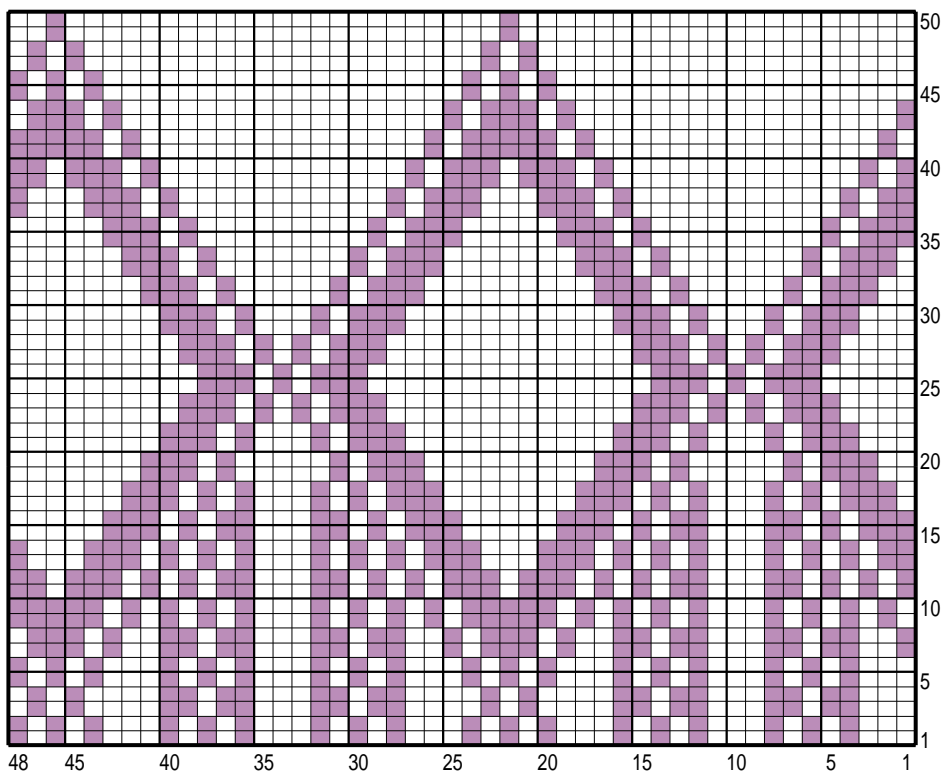
BERGERE  
de France



COTES FANTAISIE



POINT FANTAISIE



□ = 1 m. jersey endroit      ■ = 1 m. jersey envers

VOS RÉFÉRENCES POUR  
COMMANDER

IDEAL  
Maranta réf. 205.881

BERGERE  
*de France*