



469 ★★

## PULL AJOURE

Tailles 1-2-3-4

### Fournitures

Qual. COTON FIFTY,  
Lavande = 7-7-8-9 pel.,  
aig. n° 3,  
crochet n° 3.

### Points employés

**POINT MOUSSE**, aig. n° 3.  
**JERSEY ENDR.** et **JERSEY ENV.**,  
aig. n° 3  
**POINT AJOURE**, aig. n° 3.  
Sur 17 m.

**1er rg (endr. du trav.)** : 1 m. endr.,  
3 m. ens. endr., 1 m. endr., \* 1 jeté,  
1 m. endr. torse \*, tric. 3 fs de \* à \*,  
1 jeté, 1 m. endr., 2 fs 1 S.S., 4 m.  
endr.

**2ème rg et ts les rgs pairs** : env.,  
tric. env. torse ch. m. endr. torse du rg  
précédent.

**3ème rg** : 1 m. endr., 1 S.S., 2 m.  
endr., 1 jeté, 3 m. endr., 1 jeté, 1 m.  
endr. torse, 1 jeté, 1 m. endr., 2 fs  
1 S.S., 3 m. endr.

**5ème rg** : 1 m. endr., 1 S.S., 1 m.  
endr., 1 jeté, 5 m. endr., 1 jeté, 1 m.  
endr. torse, 1 jeté, 1 m. endr., 2 fs  
1 S.S., 2 m. endr.

**7ème rg** : 1 m. endr., 1 S.S., 1 jeté,  
3 m. endr., 2 m. ens. endr., 1 m. endr.,  
1 jeté, 1 m. endr. torse, 1 jeté, 1 m.  
endr. torse, 1 jeté, 1 m. endr., 2 fs  
1 S.S., 1 m. endr.

**9ème rg** : 4 m. endr., 2 fs 2 m. ens.  
endr., 1 m. endr., \* 1 jeté, 1 m. endr.  
torse \*, tric. 3 fs de \* à \*, 1 jeté, 1 m.  
endr., 1 S.D., 1 m. endr.

**11ème rg** : 3 m. endr., 2 fs 2 m. ens.  
endr., 1 m. endr., 1 jeté, 1 m. endr.  
torse, 1 jeté, 3 m. endr., 1 jeté, 2 m.

endr., 2 m. ens. endr., 1 m. endr.  
**13ème rg** : 2 m. endr., 2 fs 2 m. ens.  
endr., 1 m. endr., 1 jeté, 1 m. endr.  
torse, 1 jeté, 5 m. endr., 1 jeté, 1 m.  
endr., 2 m. ens. endr., 1 m. endr.  
**15ème rg** : 1 m. endr., 2 fs 2 m. ens.  
endr., 1 m. endr., 1 jeté, 1 m. endr.  
torse, 1 jeté, 1 m. endr. torse, 1 jeté,  
1 m. endr., 1 S.S., 3 m. endr., 1 jeté,  
2 m. ens. endr., 1 m. endr.  
**17ème rg** : repr. au 1er rg.

### Echantillons

Un carré de 10 cm jersey env. et point  
ajouré = 28 m. et 37 rgs.

Un carré de 10 cm jersey endr. =  
26 m. et 37 rgs.

**Important** : Tric. avec des aig. plus  
fines si vous obtenez moins de m. et  
de rgs que sur ces échantillons. Tric.  
avec des aig. plus grosses dans le cas  
contraire.

### Réalisation

**DOS** : Monter 118-128-138-150 m.  
Tric. 2 rgs point mousse. Cont. comme  
suit : 15-20-25-31 m. jersey endr.,  
\* 4 m. jersey env., 17 m. point ajouré \*,  
tric. 4 fs de \* à \*, 4 m. jersey env., 15-  
20-25-31 m. jersey endr.

**Emmanchures** : A 27-28-28-29 cm  
(100-104-104-108 rgs) de haut. tot.,  
rab. de ch. côté ts les 2 rgs :

**T. 1** : 2 fs 3 m., 2 fs 2 m., 2 fs 1 m.

**T. 2** : 2 fs 3 m., 2 fs 2 m., 3 fs 1 m.

**T. 3** : 2 fs 3 m., 2 fs 2 m., 4 fs 1 m.

**T. 4** : 2 fs 3 m., 3 fs 2 m., 3 fs 1 m.

Il reste 94-102-110-120 m.

A 43-45-47-49 cm (160-168-176-  
184 rgs) de haut. tot., tric. 3 rgs point  
mousse, puis rab. les m. en 1 fs en les  
tric. à l'endr.

**DEVANT** : Comme le dos.

**MANCHES** : Monter 72-74-80-82 m.

Tric. 2 rgs point mousse. Cont. comme  
suit : 13-14-17-18 m. jersey endr., 4 m.  
jersey env., 17 m. point ajouré, 4 m.  
jersey env., 17 m. point ajouré, 4 m.  
jersey env., 13-14-17-18 m. jersey  
endr. en augm. de ch. côté à 2 m. du  
bord :

**T. 1** : 7 fs 1 m. ts les 12 rgs.

**T. 2** : 5 fs 1 m. ts les 12 rgs, 3 fs 1 m.  
ts les 10 rgs.

**T. 3** : 9 fs 1 m. ts les 10 rgs.

**T. 4** : 11 fs 1 m. ts les 8 rgs.

On obtient 86-90-98-104 m.

A 26-27-27-27 cm (96-100-100-  
100 rgs) de haut. tot., rab. de ch. côté  
ts les 2 rgs :

**T. 1** : 2 fs 3 m., 2 fs 2 m., 14 fs 1 m.,  
2 fs 2 m., 2 fs 3 m.

**T. 2** : 2 fs 3 m., 2 fs 2 m., 16 fs 1 m.,  
2 fs 2 m., 2 fs 3 m.

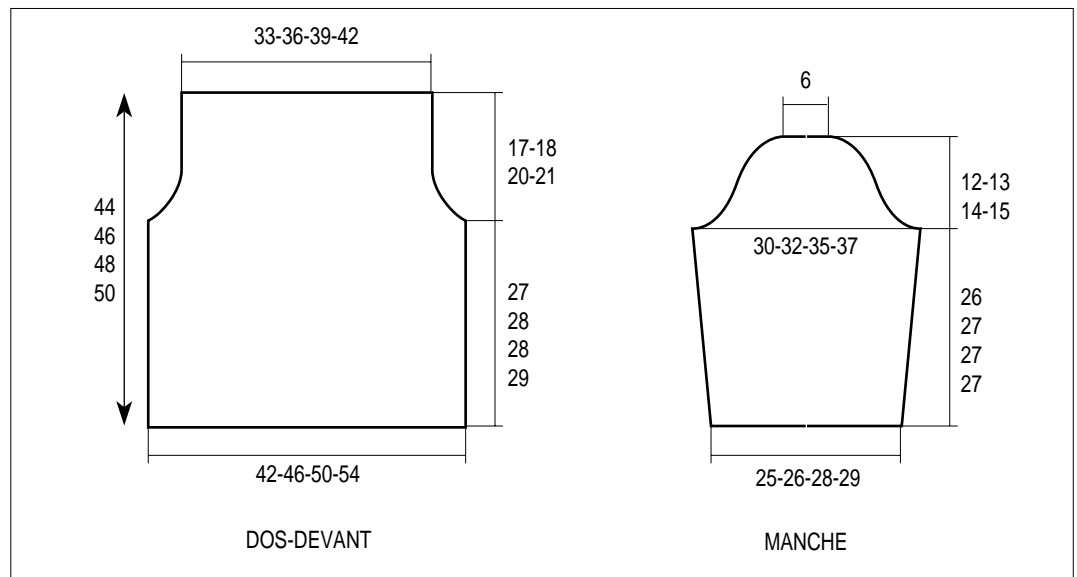
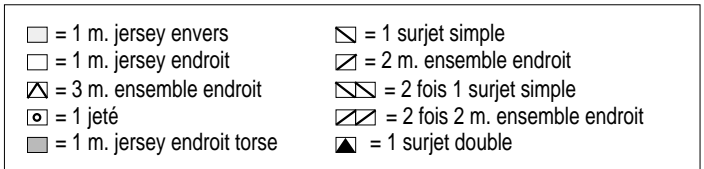
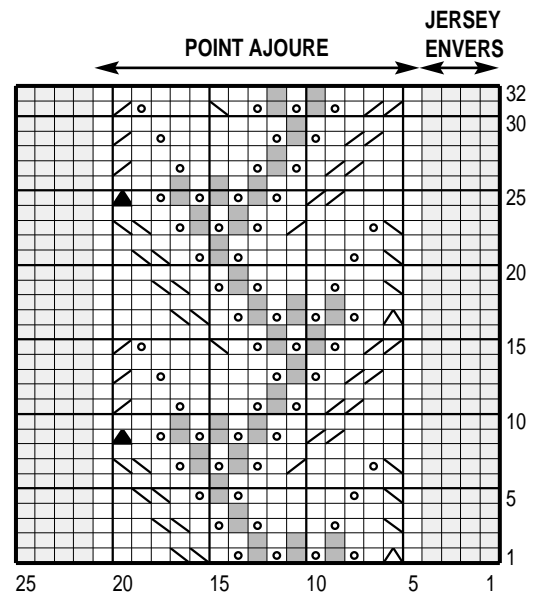
**T. 3** : 2 fs 3 m., 3 fs 2 m., 16 fs 1 m.,  
3 fs 2 m., 2 fs 3 m.

**T. 4** : 2 fs 3 m., 3 fs 2 m., 17 fs 1 m.,  
4 fs 2 m., 2 fs 3 m.

Rab. les 18 m. rest. en 1 fs.

**LIENS DE FERMETURE (2)** : Monter  
220 m. chaînette. Croch. 1 rg de m.  
serrées, 1 rg de m. coulées.

**FINITIONS** : Assembler les épaules  
sur 1 cm. Faire les coutures. Glisser  
ch. lien sur une épaule dos et devant  
en commençant à 2 cm du bord  
extérieur, puis croiser vers l'intérieur  
en laissant libre 17-18-19-20 cm au  
milieu dos et devant.



BERGERE  
de France