



470 ★★

PULL IRLANDAIS

Tailles 0-1-2-3-4

Fournitures

Qual. COTONATURE,
Zéphir = 10-11-12-13-14 pel.,
aig. n° 4 et 4,5,
1 aig. aux.

Points employés

COTES 2/2, aig. n° 4.

POINT FANT., aig. n° 4,5. Sur un n. de m. impair.

1er rg (endr. du trav.) : * 1 m. env., 1 m. endr. torse *, répéter de * à *, term. par 1 m. env.

2ème rg : endr.

Répéter ces 2 rgs.

JERSEY ENV., aig. n° 4,5.

LOSANGE, aig. n° 4,5. Sur 12 m.

1er rg (endr. du trav.) : 4 m. env., 4 m. endr., 4 m. env.

2ème rg et ts les rgs pairs : tric. comme les m. se présentent.

3ème rg : 4 m. env., 4 m. croisées à gauche (glis. 2 m. sur l'aig. aux. devant le trav., tric. les 2 m. suiv. endr., puis les 2 m. de l'aig. aux. à l'endr.), 4 m. env.

5ème rg : 3 m. env., 2 m. croisées à droite sur 1 m. env. (glis. 1 m. sur l'aig. aux. derrière le trav., tric. les 2 m. suiv. endr., puis la m. de l'aig. aux. à l'env.), 2 m. croisées à gauche sur 1 m. env. (glis. 2 m. sur l'aig. aux. devant le trav., tric. la m. suiv. env., puis les 2 m. de l'aig. aux. à l'endr.), 3 m. env.

7ème rg : 2 m. env., 2 m. croisées à droite sur 1 m. env., 2 m. env., 2 m. croisées à gauche sur 1 m. env., 2 m. env.

9ème rg : 1 m. env., 2 m. croisées à droite sur 1 m. env., 4 m. env., 2 m. croisées à gauche sur 1 m. env., 1 m. env.

11ème rg : 2 m. croisées à droite sur 1 m. env., 6 m. env., 2 m. croisées à

gauche sur 1 m. env.

13ème rg : 2 m. croisées à gauche sur 1 m. env., 6 m. env., 2 m. croisées à droite sur 1 m. env.

15ème rg : 1 m. env., 2 m. croisées à gauche sur 1 m. env., 4 m. env., 2 m. croisées à droite sur 1 m. env., 1 m. env.

17ème rg : 2 m. env., 2 m. croisées à gauche sur 1 m. env., 2 m. env., 2 m. croisées à droite sur 1 m. env., 2 m. env.

19ème rg : 3 m. env., 2 m. croisées à gauche sur 1 m. env., 2 m. croisées à droite sur 1 m. env., 3 m. env.

21ème rg : repr. au 3ème rg.

TORSADE, aig. n° 4,5. Sur 8 m.

1er rg (endr. du trav.) : 2 m. env., 4 m. endr., 2 m. env.

2ème-4ème-6ème et 8ème rgs : 2 m. endr., 4 m. env., 2 m. endr.

3ème rg : 2 m. env., 4 m. croisées à droite (glis. 2 m. sur l'aig. aux. derrière le trav., tric. les 2 m. suiv. endr., puis les 2 m. de l'aig. aux. à l'endr.), 2 m. env.

5ème et 7ème rgs : comme le 1er rg.

9ème rg : repr. au 3ème rg.

TORSADE CENTRALE, aig. n° 4,5. Sur 24 m.

1er rg (endr. du trav.) : 8 m. endr., 2 m. env., 4 m. endr., 2 m. env., 8 m. endr.

2ème rg et ts les rgs pairs : tric. comme les m. se présentent.

3ème rg : 8 m. endr., 2 m. env., 4 m.

croisées à droite, 2 m. env., 8 m. endr.

5ème rg : 7 m. endr., 2 m. env., 2 m. croisées à droite sur 1 m. env., 2 m. croisées à gauche sur 1 m. env., 2 m. env., 7 m. endr.

7ème rg : 6 m. endr., 2 m. env., 2 m. croisées à droite sur 1 m. env., 2 m. env., 2 m. croisées à gauche sur 1 m. env., 2 m. env., 6 m. endr.

9ème rg : 5 m. endr., 2 m. env., 2 m. croisées à droite sur 1 m. env., 1 m. env., 2 m. endr., 1 m. env., 2 m. croisées à gauche sur 1 m. env., 2 m. env., 5 m. endr.

11ème rg : 4 m. endr., 2 m. env., 2 m. croisées à droite sur 1 m. env., 1 m. env., 4 m. endr., 1 m. env., 2 m. croisées à gauche sur 1 m. env., 2 m. env., 4 m. endr.

13ème rg : 3 m. endr., 2 m. env., 2 m. croisées à droite sur 1 m. env., 1 m. env., 6 m. endr., 1 m. env., 2 m. croisées à gauche sur 1 m. env., 2 m. env., 3 m. endr.

15ème rg : 2 m. endr., 2 m. env., 2 m. croisées à droite sur 1 m. env., 1 m. env., 8 m. endr., 1 m. env., 2 m. croisées à gauche sur 1 m. env., 2 m. env., 2 m. endr.

17ème rg : 1 m. endr., 2 m. env., 2 m. croisées à droite sur 1 m. env., 1 m. env., 10 m. endr., 1 m. env., 2 m. croisées à gauche sur 1 m. env., 2 m. env., 1 m. endr.

19ème rg : 2 m. env., 2 m. croisées à droite sur 1 m. env., 1 m. env.,

2 m. endr., 2 m. env., 4 m. endr., 2 m. env., 2 m. endr., 1 m. env., 2 m. croisées à gauche sur 1 m. env., 2 m. env.

21ème rg : 1 m. env., 2 m. croisées à droite sur 1 m. env., 1 m. env., 3 m. endr., 2 m. env., 4 m. croisées à droite, 2 m. env., 3 m. endr., 1 m. env., 2 m. croisées à gauche sur 1 m. env., 1 m. env.

23ème rg : 2 m. croisées à droite sur 1 m. env., 1 m. env., 4 m. endr., 2 m. env., 4 m. endr., 2 m. env., 4 m. endr., 1 m. env., 2 m. croisées à gauche sur 1 m. env.

25ème rg : repr. au 1er rg.

Echantillons

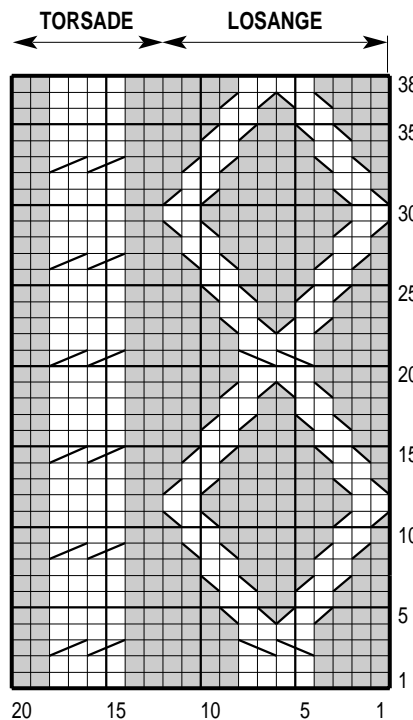
Un carré de 10 cm point fant. = 18 m. et 25 rgs.

12 m. losange + 8 m. torsade + 24 m. torsade centrale = 22 cm de large.

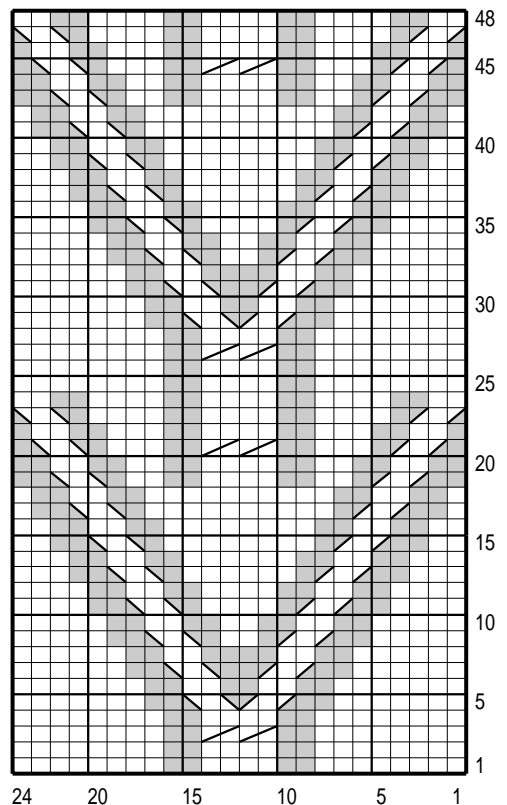
Important : Tric. avec des aig. plus fines si vous obtenez moins de m. et de rgs que sur ces échantillons. Tric. avec des aig. plus grosses dans le cas contraire.

Réalisation

DOS : Monter 84-90-98-104-112 m. aig. n° 4. Tric. 3 cm (8 rgs) côtes 2/2. Cont. aig. n° 4,5 comme suit : 8-11-15-18-22 m. point fant. (en commençant **T. 0 - T. 3** et **T. 4** par 2 m. env. au lieu



TORSADE CENTRALE



■ = 1 m. jersey envers

□ = 1 m. jersey endroit

▧ = 4 m. croisées à gauche

▨ = 2 m. croisées à gauche sur 1 m. envers

▩ = 2 m. croisées à droite sur 1 m. envers

▪ = 4 m. croisées à droite

d'1), 2 m. jersey env., 12 m. losange, 8 m. torsade, 24 m. torsade centrale, 8 m. torsade, 12 m. losange, 2 m. jersey env., 8-11-15-18-22 m. point fant.

Emmanchures : A 34-35-36-36-37 cm (86-88-92-92-94 rgs) de haut. tot., rab. de ch. côté ts les 2 rgs :

T. 0 et T. 1 : 1 fs 3 m., 1 fs 2 m., 3 fs 1 m.

T. 2 : 1 fs 3 m., 2 fs 2 m., 3 fs 1 m.

T. 3 : 1 fs 4 m., 2 fs 2 m., 3 fs 1 m.

T. 4 : 1 fs 4 m., 2 fs 2 m., 4 fs 1 m.

Il reste 68-74-78-82-88 m.

Epaules et encolure : A 16-17-18-20-21 cm de haut. d'emmanchures (128-132-138-142-148 rgs de haut. tot.), rab. de ch. côté ts les 2 rgs :

T. 0 : 3 fs 4 m.

T. 1 : 1 fs 4 m., 2 fs 5 m.

T. 2 : 3 fs 5 m.

T. 3 : 2 fs 5 m., 1 fs 6 m.

T. 4 : 3 fs 6 m.

Simultanément, rab. les 34-36-38-40-42 m. centrales, puis de ch. côté ts les 2 rgs 1 fs 5 m.

DEVANT : Comme le dos.

Encolure : A 14-15-16-18-19 cm de haut. d'emmanchures (122-126-132-136-142 rgs de haut. tot.), rab. les 28-30-32-34-36 m. centrales, puis de ch. côté ts les 2 rgs 1 fs 3 m., 2 fs 2 m., 1 fs 1 m.

MANCHES : Monter 42-44-46-48-50 m. aig. n° 4. Tric. 3 cm (8 rgs) côtes 2/2. Cont. aig. n° 4,5 comme suit : 7-8-9-10-11 m. point fant. (en commençant **T. 1** et **T. 3** par 2 m. env. au lieu d'1), 8 m. torsade, 12 m. losange, 8 m. torsade, 7-8-9-10-11 m. point fant.

Dès le 11ème rg, augm. de ch. côté à 1 m. du bord :

T. 0 : 7 fs 1 m. ts les 10 rgs, 2 fs 1 m. ts les 8 rgs.

T. 1 : 4 fs 1 m. ts les 10 rgs, 6 fs 1 m.

ts les 8 rgs.

T. 2 : 11 fs 1 m. ts les 8 rgs.

T. 3 : 6 fs 1 m. ts les 8 rgs, 7 fs 1 m. ts les 6 rgs.

T. 4 : 3 fs 1 m. ts les 8 rgs, 11 fs 1 m. ts les 6 rgs.

On obtient 60-64-68-74-78 m.

A 41-42-43-43-43 cm (104-106-108-108-108 rgs) de haut. tot., rab. de ch. côté ts les 2 rgs :

T. 0 : 1 fs 3 m., 1 fs 2 m., 9 fs 1 m., 2 fs 2 m., 1 fs 3 m.

T. 1 : 1 fs 3 m., 2 fs 2 m., 8 fs 1 m., 2 fs 2 m., 1 fs 4 m.

T. 2 : 1 fs 4 m., 2 fs 2 m., 9 fs 1 m., 2 fs 2 m., 1 fs 4 m.

T. 3 : 1 fs 4 m., 2 fs 2 m., 10 fs 1 m., 3 fs 2 m., 1 fs 4 m.

T. 4 : 1 fs 4 m., 3 fs 2 m., 10 fs 1 m., 3 fs 2 m., 1 fs 4 m.

Rab. les 18 m. rest. en 1 fs.

COL : Monter 110-114-118-122-

126 m. Tric. 2,5 cm (6 rgs) côtes 2/2.

Laisser en attente.

FINITIONS : Faire les coutures. Poser le col au point de mailles au bord de l'encolure.

