



663 ★★

BLOUSON ZIPPE

Tailles 1-2-3-4

Fournitures

Qual. COTONATURE,
Dauphin = 13-14-16-17 pel.,
aig. n° 4 et 4,5,
1 aig. auxiliaire,
1 fermeture bleue 55-55-60-60 cm.

Points employés

COTES 3/2, aig. n° 4 et 4,5. Sur un n.

de m. div. par 5 + 3.

1er rg (endr. du trav.) : * 3 m. env., 2 m. endr. *, répéter de * à *, term. par 3 m. env.

2ème rg et les rgs suiv. : tric. les m. comme elles se présentent.

TORSADE A, aig. n° 4,5. Sur 10 m.

1er rg (endr. du trav.) : 2 m. env., 6 m. endr., 2 m. env.

2ème rg et ts les rgs pairs : 2 m. endr., 6 m. env., 2 m. endr.

3ème rg : comme le 1er rg.

5ème rg : 2 m. env., 2 m. endr., 4 m. croisées à droite (= glis. 2 m. sur l'aig. aux. derrière le trav., tric. les 2 m. suiv. endr., puis les 2 m. de l'aig. aux. à l'endr.), 2 m. env.

7ème rg : 2 m. env., 4 m. croisées à droite, 2 m. endr., 2 m. env.

9ème rg : repr. au 1er rg.

TORSADE B, aig. n° 4,5. Sur 21 m.

1er rg (endr. du trav.) : 8 m. env., 5 m. endr., 8 m. env.

2ème rg : 8 m. endr., 5 m. env., 8 m. endr.

3ème rg : 6 m. env., 3 m. croisées à droite sur 1 m. endr. (= glis. 1 m. sur l'aig. aux. derrière le trav., tric. les 3 m. suiv. endr., puis la m. de l'aig. aux. à l'endr.), 1 m. endr., 3 m. croisées à gauche sur 1 m. endr. (= glis. 3 m. sur l'aig. aux. devant le trav., tric. la m. suiv. endr., puis les 3 m. de l'aig. aux.

à l'endr.), 6 m. env.

4ème rg : 6 m. endr., 9 m. env., 6 m. endr.

5ème rg : 5 m. env., 3 m. croisées à droite sur 1 m. env. (= glis. 1 m. sur l'aig. aux. derrière le trav., tric. les 3 m. suiv. endr., puis la m. de l'aig. aux. à l'env.), 3 m. endr., 3 m. croisées à gauche sur 1 m. env. (= glis. 3 m. sur l'aig. aux. devant le trav., tric. la m. suiv. env., puis les 3 m. de l'aig. aux. à l'endr.), 5 m. env.

6ème rg : 5 m. endr., 3 m. env., 1 m. endr., 3 m. env., 5 m. endr.

7ème rg : 4 m. env., 3 m. croisées à droite sur 1 m. env., 1 m. env., 3 m. croisées à gauche (= glis. 2 m. sur l'aig. aux. devant le trav., tric. la m. suiv. endr., puis les 2 m. de l'aig. aux. à l'endr.), 1 m. env., 3 m. croisées à gauche sur 1 m. env., 4 m. env.

8ème rg et les rgs pairs suiv. : tric. les m. comme elles se présentent.

9ème rg : 3 m. env., 3 m. croisées à droite sur 1 m. env., 2 m. env., 3 m. endr., 2 m. env., 3 m. croisées à gauche sur 1 m. env., 3 m. env.

11ème rg : 2 m. env., 3 m. croisées à droite sur 1 m. env., 3 m. env., 3 m. croisées à gauche, 3 m. env., 3 m. croisées à gauche sur 1 m. env., 2 m. env.

13ème rg : 1 m. env., 3 m. croisées à droite sur 1 m. env., 4 m. env., 3 m. endr., 4 m. env., 3 m. croisées à gauche sur 1 m. env., 1 m. env.

15ème rg : 1 m. env., 3 m. endr., 5 m. env., 3 m. croisées à gauche, 5 m. env., 3 m. endr., 1 m. env.

17ème rg : 1 m. env., 3 m. croisées à gauche sur 2 m. env. (= glis. 3 m. sur l'aig. aux. devant le trav., tric. les 2 m. suiv. env., puis les 3 m. de l'aig. aux. à l'endr.), 3 m. env., 3 m. endr., 3 m. env., 3 m. croisées à droite sur 2 m. env. (= glis. 2 m. sur l'aig. aux. derrière le trav., tric. les 3 m. suiv. endr., puis les 2 m. de l'aig. aux. à l'env.), 1 m. env.

19ème rg : 3 m. env., 3 m. croisées à gauche sur 2 m. env., 1 m. env., 3 m. croisées à gauche, 1 m. env., 3 m. croisées à droite sur 2 m. env., 3 m. env.

21ème rg : repr. au 3ème rg.

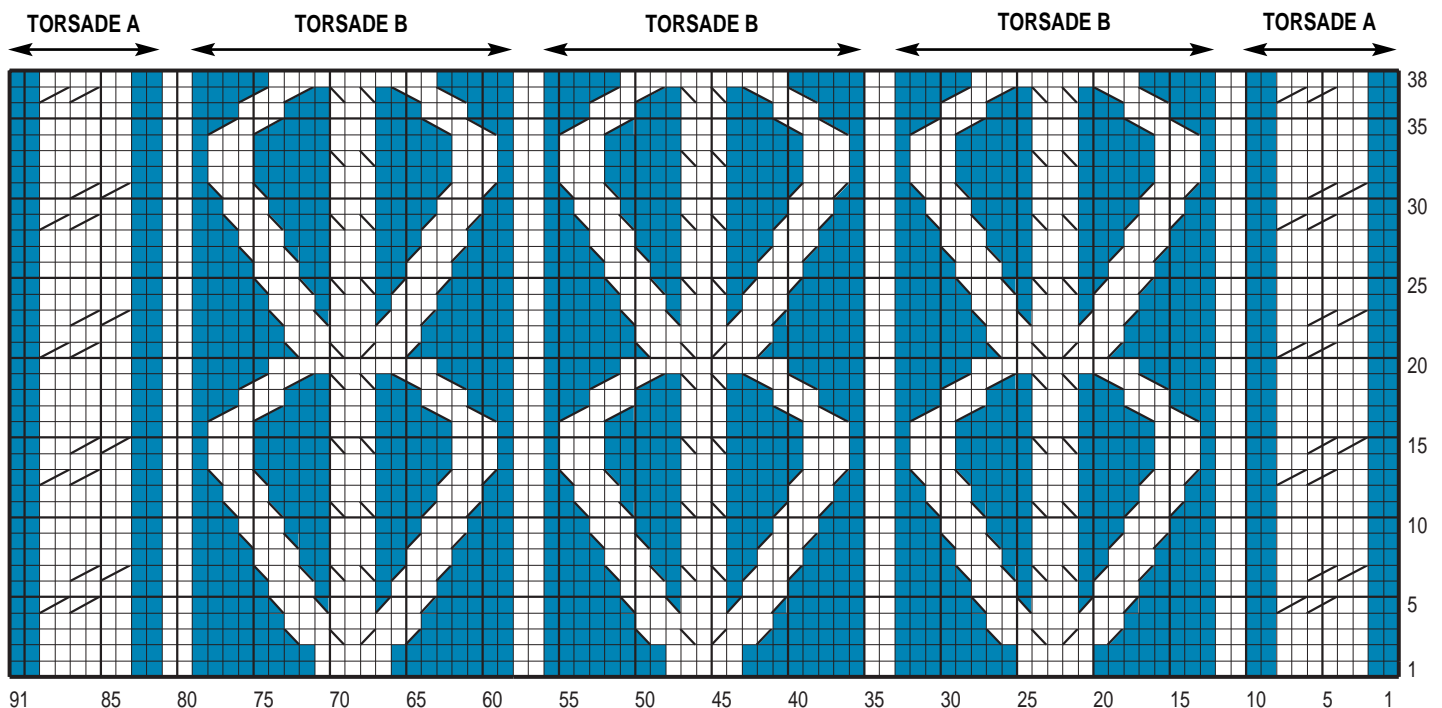
COTES 1/1 FANTASIES, aig. n° 4 et 4,5. Sur 3 m.

1er rg : 1 m. endr., 1 m. env., 1 m. endr.

2ème rg : 1 m. glissée en prenant la m. comme pour la tricoter à l'env. et en laissant le fil devant le trav., 1 m. endr., 1 m. glissée.

Répéter ces 2 rgs.

JERSEY ENDR., aig. n° 4,5.



□ = 1 m. jersey endroit

■ = 1 m. jersey envers

▧ = 4 m. croisées à droite

▨ = 3 m. croisées à gauche sur 1 m. endroit

▩ = 3 m. croisées à gauche sur 1 m. envers

▫ = 3 m. croisées à gauche

▬ = 3 m. croisées à droite sur 1 m. endroit

▭ = 3 m. croisées à droite sur 1 m. envers

▮ = 3 m. croisées à droite sur 2 m. envers

▯ = 3 m. croisées à gauche sur 2 m. envers

BERGERE
de France

Echantillons

Un carré de 10 cm côtes 3/2 = 19 m. et 25 rgs.

Un carré de 10 cm torsades A et B = 26 m. et 25 rgs.

Important : Tric. avec des aig. plus fines si vous obtenez moins de m. et de rgs que sur ces échantillons. Tric. avec des aig. plus grosses dans le cas contraire.

Réalisation

DOS : Monter 82-90-98-106 m. aig. n° 4. Tric. 6 cm (18 rgs) côtes 3/2 en commençant par :

T. 1 : 2 m.endr., puis l'explication.

T. 2 : 1 m.endr., puis l'explication.

T. 3 : l'explication.

T. 4 : 2 m. env. au lieu de 3.

Cont. comme suit aig. n° 4,5 en répat. 21 augm. au 1er rg : 6-10-14-18 m. côtes 3/2 en commençant par :

T. 1 : 1 m.endr., puis l'explication.

T. 2 : l'explication.

T. 3 : 2 m. env. au lieu de 3.

T. 4 : 1 m. env. au lieu de 3.

10 m. torsade A, * 2 m. jersey endr., 21 m. torsade B *, tric. 3 fs de * à *, 2 m. jersey endr., 10 m. torsade A, 6-10-14-18 m. côtes 3/2 en commençant toutes les tailles par 2 m. endr., 3 m. env.

Tric. sur les 103-111-119-127 m. obtenues en augm. de ch. côté à 1 m. du bord 6 fs 1 m. ts les 10 rgs.

On obtient 115-123-131-139 m.

Emmanchures : A 35-34-37-36 cm (92-88-96-94 rgs) de haut. tot., rab. de ch. côté ts les 2 rgs :

T. 1 : 1 fs 4 m., 2 fs 2 m., 4 fs 1 m.

T. 2 : 1 fs 4 m., 2 fs 2 m., 5 fs 1 m.

T. 3 : 1 fs 4 m., 2 fs 2 m., 6 fs 1 m.

T. 4 : 1 fs 4 m., 3 fs 2 m., 5 fs 1 m.

Il reste 91-97-103-109 m.

Epaules et encolure : A 18-19-21-22 cm de haut. d'emmanchures (136-136-148-148 rgs de haut. tot.), rab. de ch. côté ts les 2 rgs :

T. 1 : 2 fs 6 m., 2 fs 7 m.

T. 2 : 4 fs 7 m.

T. 3 : 2 fs 7 m., 2 fs 8 m.

T. 4 : 4 fs 8 m.

Simultanément, rab. les 29-31-33-35 m. centrales, puis de ch. côté ts les 2 rgs 1 fs 3 m., 1 fs 2 m.

DEVANT DROIT : Monter 43-47-51-55 m. aig. n° 4. Tric. comme suit : 3 m. côtes 1/1 fant., 40-44-48-52 m. côtes 3/2. A 6 cm (18 rgs) de haut. tot., cont. comme suit aig. n° 4,5 en répat. 11 augm. au 1er rg : 3 m. côtes 1/1 fant., 10 m. torsade A, 2 m. jersey endr., 21 m. torsade B, 2 m. endr., 10 m. torsade A, 6-10-14-18 m. côtes 3/2 en commençant par 2 m. endr., 3 m. env.

Tric. sur les 54-58-62-66 m. obtenues en augm. à gauche comme au dos.

On obtient 60-64-68-72 m.

Emmanchure et épaule : A gauche comme au dos.

Encolure : A 13-14-16-17 cm de haut. d'emmanchure (124-124-136-136 rgs de haut. tot.), laisser en attente à droite 1 fs 6-7-8-9 m., puis rab. à droite ts les 2 rgs 2 fs 4 m., 2 fs 3 m., 2 fs 1 m.

DEVANT GAUCHE : En sens inverse.

MANCHES : Monter 45-47-49-51 m. aig. n° 4. Tric. 6 cm (18 rgs) côtes 3/2 en commençant par :

T. 1 : 1 m. endr., puis l'explication.

T. 2 : 2 m. endr., puis l'explication.

T. 3 : 1 m. env. au lieu de 3.

T. 4 : 2 m. env. au lieu de 3.

Cont. comme suit aig. n° 4,5 en répat. 12 augm. au 1er rg : 6-7-8-9 m. côtes 3/2 en commençant par :

T. 1 : 1 m. endr., puis l'explication.

T. 2 : 2 m. endr., puis l'explication.

T. 3 : 1 m. env. au lieu de 3.

T. 4 : 2 m. env. au lieu de 3.

10 m. torsade A, 2 m. jersey endr., 21 m. torsade B, 2 m. jersey endr., 10 m. torsade A, 6-7-8-9 m. côtes 3/2 en commençant par 2 m. endr., 3 m. env.

Tric. sur les 57-59-61-63 m. obtenues en augm. de ch. côté à 1 m. du bord :

T. 1 : 8 fs 1 m. ts les 8 rgs, 3 fs 1 m. ts les 6 rgs.

T. 2 : 6 fs 1 m. ts les 8 rgs, 6 fs 1 m. ts les 6 rgs.

T. 3 : 14 fs 1 m. ts les 6 rgs

T. 4 : 12 fs 1 m. ts les 6 rgs, 3 fs 1 m. ts les 4 rgs.

On obtient 79-83-89-93 m.

A 41-42-42-42 cm (106-108-108-108 rgs) de haut. tot., rab. de ch. côté

ts les 2 rgs :

T. 1 : 1 fs 4 m., 1 fs 3 m., 3 fs 2 m., 4 fs 1 m., 4 fs 2 m., 1 fs 3 m., 1 fs 4 m.

T. 2 : 1 fs 4 m., 1 fs 3 m., 4 fs 2 m., 4 fs 1 m., 4 fs 2 m., 1 fs 3 m., 1 fs 4 m.

T. 3 : 1 fs 4 m., 1 fs 3 m., 4 fs 2 m., 5 fs 1 m., 5 fs 2 m., 1 fs 3 m., 1 fs 4 m.

T. 4 : 1 fs 4 m., 1 fs 3 m., 5 fs 2 m., 5 fs 1 m., 5 fs 2 m., 1 fs 3 m., 1 fs 4 m.

Rab. les 15 m. rest. en 1 fs.

FINITIONS : Avec les aig. n° 4, reprendre les 6-7-8-9 m. laissées en attente au devant droit, relever 67-70-73-76 m. au bord de l'encolure, reprendre les 6-7-8-9 m. laissées en attente au devant gauche. Tric. comme suit sur les 79-84-89-94 m. obtenues : 3 m. côtes 1/1 fant., 73-78-83-88 m. côtes 3/2, 3 m. côtes 1/1 fant. A 6 cm (18 rgs) de haut. de col, rab. toutes les m. souplement. Faire les coutures. Coudre la fermeture.

