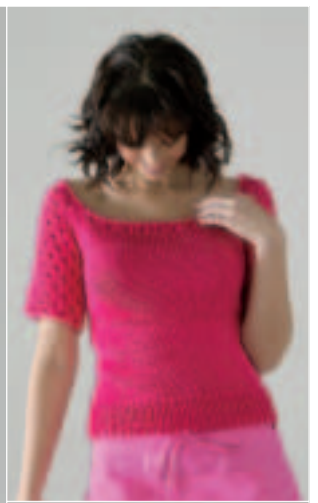
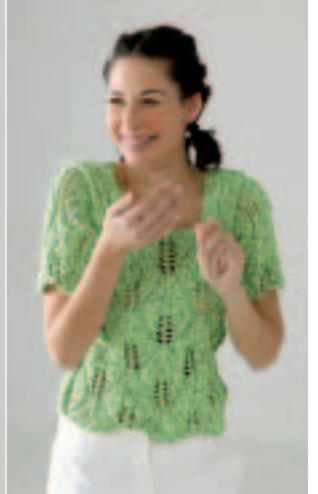


unverbindl. VK-Preis € 2,30









Modell 132

Kurzarm-Pulli

Größe 36/38, 40/42 und 44/46

Die Angaben für die größeren Größen stehen in Klammern, sofern sie von Größe 36/38 abweichen.

Material: Art. 3 Steinbach Nizza 400 (450) (600) g in Karibik Farbe 102. 1 Paar Stricknadeln Nr. 5.

Glatt Links: Hinreihe linke Maschen, Rückreihe rechte Maschen.

Lochstreifen: Nach Strickschrift arbeiten. Es sind die Hinreihen gezeichnet, Rückreihen stricken, wie die M erscheinen. Die 1.–7. Reihe fortlaufend wdh.

Achtung! Durchgehend 2-fädig stricken.

Maschenprobe: 16 Maschen und 22 Reihen = 10 x 10 cm.

Rückenteil: 64 (72) (86) Maschen anschlagen und glatt links stricken. Bei 30 (32) (38) cm Gesamthöhe für den Armausschnitt 5 x 1 (5 x 1) (6 x 1) M abketten. Bei 50 (52) (58) cm Gesamthöhe für den Halsausschnitt die mittleren 20 Maschen abketten und Seiten getrennt beenden, dabei für die Ausschnitttrundung beidseitig 5 x 1 (5 x 1) (6 x 1) M abketten. Bei 52 (54) (60) cm Gesamthöhe die restlichen Schultermaschen abketten.

Vorderteil: 64 (72) (86) Maschen anschlagen und 1 Rückreihe rechte M stricken. In folgender Einteilung weiterarbeiten:

Größe 1: RM, 14 M links, 34 M Lochstreifen, 14 M links, RM;

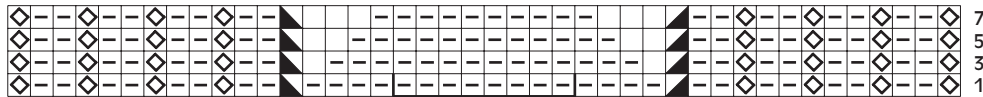
Größe 2: RM, 18 M links, 34 M Lochstreifen, 18 M links, RM;

Größe 3: RM, 24 M links, 34 M Lochstreifen, 24 M links, RM.

Bei 30 (32) (38) cm Gesamthöhe die Abnahmen wie beim Rückenteil ausführen. Bei 42 (44) (46) cm Gesamthöhe für den Halsausschnitt die mittleren 16 (16) (18) M abketten und Seiten getrennt beenden, dabei für die Ausschnitttrundung 2 x 2 und 5 x 1 (6 x 1) M abketten. Bei 52 (54) (60) cm Gesamthöhe die restlichen M abketten.

Ärmel: 44 (44) (50) M anschlagen und glatt links stricken. Den Lochstreifen in der Mitte einteilen. Für die Armschrägung beidseitig 4 x jede 6. Reihe und 2 x jede 4. Reihe (2 x jede 6. Reihe und 6 x jede 4. Reihe) 1 Masche zunehmen. Bei 14 (14) (16) cm die Abnahmen wie beim Rückenteil ausführen. Bei 22 (22) (24) cm Gesamthöhe die M abketten.

Fertigstellung: Nähte schließen. Ärmel einsetzen. Den Halsausschnitttrand mit je 1 Reihe feste Maschen und 1 Reihe Krebsmaschen behäkeln.



ohne Bedeutung

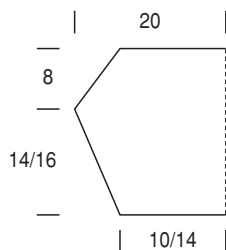
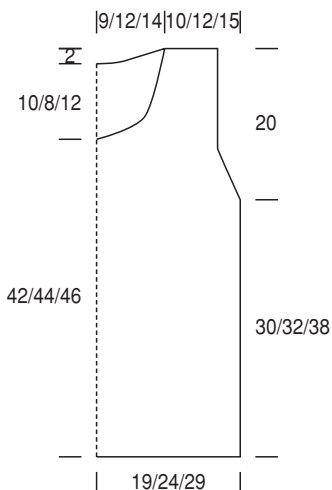
1 Masche rechts verschränkt

1 Masche links

2 Maschen rechts zusammenstricken

2 M überzogen zusammenstricken, 1 M abheben, folgende M rechts stricken und die abgehobene M darüberziehen

8 M neu anschlagen



Modell 133

Weste mit Dreiviertel-Arm

Größe 36/38, 40/42 und 44/46

Die Angaben für die größeren Größen stehen in Klammern, sofern sie von Größe 36/38 abweichen.

Material: Art. 3 Steinbach Nizza 350 (350) (400) g in Rosa Farbe 18, Art. 80 Steinbach Maxi 200 (200) (300) g in Rose Farbe 11. 1 Paar Stricknadeln Nr. 4.

Bundmuster: 1 Masche rechts, 1 Masche links.

Ajourmuster: Nach Strickschrift arbeiten. Es sind die Hinreihen gezeichnet, Rückreihen stricken wie die Maschen erscheinen. Den Mustersatz fortlaufend wdh, enden mit den Maschen nach dem linken Pfeil.

Achtung! Durchgehend je 1 Faden Nizza und 1 Faden Maxi gemeinsam stricken.

Maschenprobe: 22 Maschen und 24 Reihen = 10 x 10 cm.

Rückenteil: 75 (91) (107) Maschen anschlagen und 10 cm im Bundmuster stricken. Im Ajourmuster weiterarbeiten. Bei 36 (38) (40) cm Gesamthöhe für den Armausschnitt beidseitig 1 x 2, 5 x 1 (1 x 2, 5 x 1) (2 x 2, 6 x 1) M abketten. Bei 56 (58) (60) cm Gesamthöhe die Maschen gerade abketten.

Rechter Vorderteil: 40 (51) (56) Maschen (davon 8 M für die Leiste 1 M re/1 M li) anschlagen und 10 cm im Bundmuster stricken. Im Ajourmuster weiterarbeiten. Bei 36 (38) (40) cm Gesamthöhe die Abnahmen wie beim Rückenteil ausführen. Bei 44 (46) (48) cm Gesamthöhe für den Halsausschnitt 1 x 8, 1 x 4, 1 x 3, 2 x 2, 2 x 1 M abketten. Bei 56 (58) (60) cm Gesamthöhe die restlichen Schultermaschen abketten.

Rechter Vorderteil: Gegengleich arbeiten, jedoch die 8 Knopflöcher (2 M abketten nächste Reihe wieder anschlagen) einarbeiten.

Ärmel: 49 Maschen anschlagen und 10 cm im Bundmuster stricken, dabei in der letzten Rückreihe verteilt 10 M zunehmen (59 M). Für die Armschrägung beidseitig jede 6. Reihe (4. Reihe) je 1 M zunehmen. Beide 34 cm Gesamthöhe für den Armausschnitt 1 x 2, 5 x 1 (1 x 2, 5 x 1) (1 x 2, 6 x 1) M abketten, dann die Maschen gerade abketten.

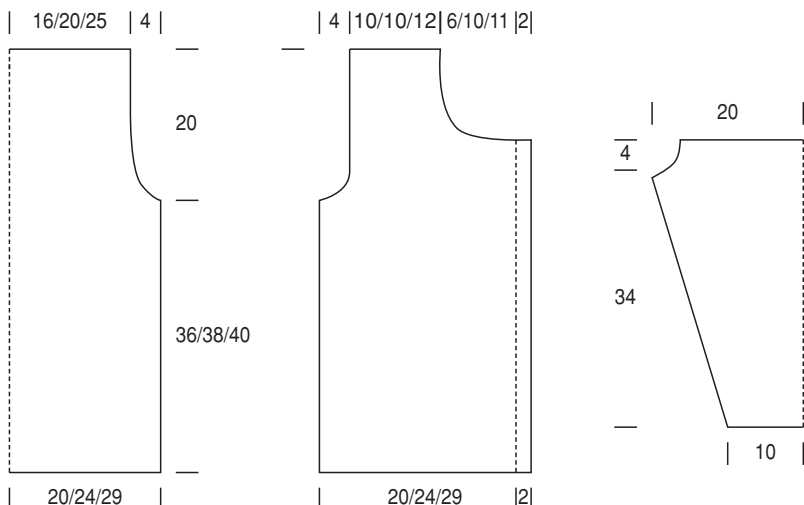
Fertigstellung: Nähte schließen. Ärmel einsetzen. Den Halsausschnitt mit 1 Reihe feste Maschen und 1 Reihe Pikots (3 Lm, 1 feste Masche in die 1. Lm häkeln) behäkeln. Knöpfe einnähen.

+	■	■	○	∩	○	■	■	+	5
+	■	○	■	∩	○	■	■	+	3
+	○	■	∩	■	○	■	■	+	1

↑ Mustersatz ↑

In den Rück-R. alle M und U links stricken.

- + Randmasche
- 1 Masche rechts
- 1 Umschlag, in der Rück-R links stricken
- ∩ 3 M. überzogen zusammenstricken: 1 M rechts abheben, die folgenden 2 M rechts zusammenstricken und die abgehobene M darüberziehen.



Modell 134

Kurzarm-Pulli mit Raglan Größe 36/38, 40/42 und 44/46

Die Angaben für die größeren Größen stehen in Klammern, sofern sie von Größe 36/38 abweichen.

Material: Art. 3 Steinbach Nizza 350 (400) (450) g in Fuchsia Farbe 30. 1 Paar Stricknadeln Nr. 5.

Bundmuster: 1 Masche rechts, 1 Masche links im Wechsel.

Glatt Rechts: Hinreihe rechte Maschen, Rückreihe linke Maschen.

Lochmuster: Nach Strickschrift arbeiten. Es sind die Hinreihen gezeichnet; Rückreihen stricken wie die Maschen erscheinen bzw. beschrieben sind. 1 x die M vor den rechten Pfeil, den Mustersatz fortlaufend wdh, enden mit d. Maschen nach dem linken Pfeil.

Achtung! Durchgehend 2-fädig stricken.

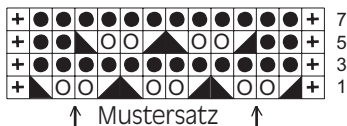
Maschenprobe: 17 Maschen und 22 Reihen = 10 x 10 cm.

Rückenteil: 65 (65) (89) Maschen anschlagen und 6 cm im Bundmuster stricken. Glatt rechts weiterarbeiten. Bei 36 (36) (40) cm Gesamthöhe für den Raglan beidseitig 11 (11) (14) x 1 M abketten. Bei 46 (46) (50) cm Gesamthöhe die 1. Reihe d. Lochmuster und 1 Reihe kraus rechts stricken, dann die Maschen gerade abketten.

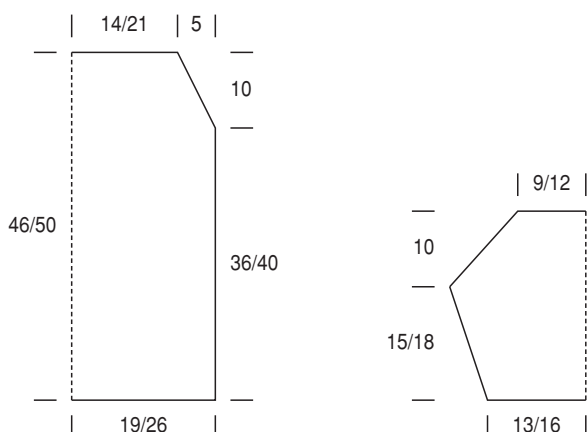
Vorderteil: Wie Rückenteil arbeiten.

Ärmel: 46 (46) (54) Maschen anschlagen und 1 Rückreihe rechte Maschen stricken. Im Lochmuster weiterarbeiten. Für die Armschrägung beidseitig jede 8. (6.) Reihe 1 M zunehmen. Bei 15 (15) (18) cm Gesamthöhe die Raglan abnehmen. Wie beim Rückenteil ausführen. Bei 26 (26) (28) cm Gesamthöhe 1 Krausreihe stricken, dann die M abketten.

Fertigstellung: Nähte schließen.



- ⊕ Randmasche
- 1 Masche rechts
- ▲ 2 Maschen rechts zusammenstricken
- ▽ 2 Maschen überzogen zusammenstricken: 1 M wie zum Rechtsstricken abheben, 1 M rechts und die abgehobene M darüberziehen.
- 2 Umschläge. In den Rückreihen den 1. Umschlag links, den 2. Umschlag links verschränkt stricken.



Modell 136

Kurzarm-Pulli

Größe 36/38, 40/42 und 44/46

Die Angaben für die größeren Größen stehen in Klammern, sofern sie von Größe 36/38 abweichen.

Material: Art. 102 Steinbach Kairo 300 (400) (500) g in Neongrün Farbe 102, Art. 80 Steinbach Maxi je 100 (100) (200) g in Weiß Farbe 01 und in Moos Farbe 77. 1 Paar Stricknadeln Nr. 5.

Kraus Rechts: Hin- und Rückreihe rechte Maschen.

Lochmuster: Nach Strickschrift arbeiten. Es sind die Hinreihen gezeichnet, Rückreihen stricken wie die Maschen erscheinen. 1 x die Maschen vor dem rechten Pfeil, den Mustersatz fortlaufend wdh., enden mit den Maschen nach dem linken Pfeil. Die 1.–27. Reihe fortlaufend wdh.

Achtung! Linke Seite des Strickstücks nach außen.

Achtung! Durchgehend je 2 Fäden Maxi und 1 Faden Kairo gemeinsam stricken.

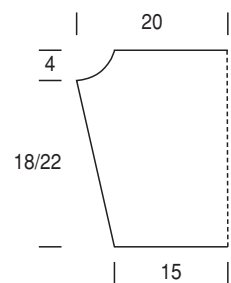
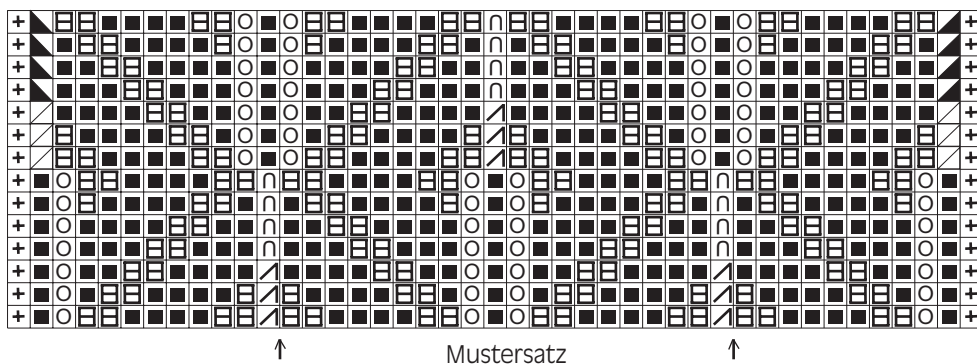
Maschenprobe: 20 Maschen und 22 Reihen = 10 x 10 cm.

Rückenteil: 63 (83) (103) Maschen anschlagen und 1 Reihe kraus rechts stricken. Nach Strickschrift weiterarbeiten. Bei 34 (38) (42) cm Gesamthöhe für den Armausschnitt beidseitig 1 x 2, 4 x 1 (1 x 2, 6 x 1) (1 x 2, 8 x 1) Masche abketten. Bei 54 (58) (62) cm Gesamthöhe die Maschen gerade abketten.

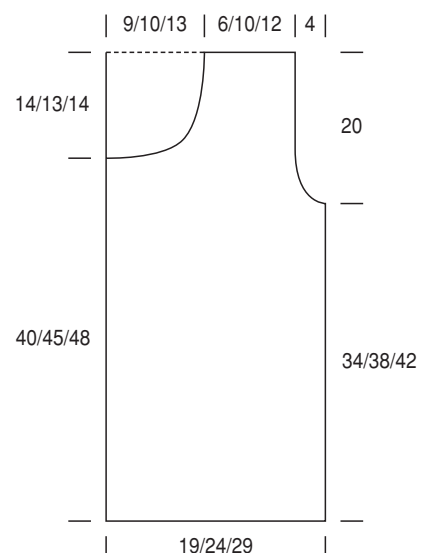
Vorderteil: Wie Rückenteil, jedoch bei 40 (44) (48) cm Gesamthöhe für den Halsausschnitt die mittleren 21 (21) (23) M abketten und Seiten getrennt beenden. Bei 54 (58) (62) cm Gesamthöhe die restlichen 15 (23) (30) Schultermaschen abketten.

Ärmel: 51 (51) (51) Maschen anschlagen und 1 R kraus rechts stricken. Im Lochmuster weiterarbeiten, dabei für die Armschrägung beidseitig jede 6. Reihe 1 M (jede 4. Reihe 1 M), (jede 2. Reihe 1 M) zunehmen. Bei 18 (18) (22) cm die Abnahmen wie beim Rückenteil ausführen, dann die M abketten.

Fertigstellung: Nähte schließen. Ärmel einsetzen. Den Halsausschnitttrand mit 1 Reihe feste Maschen behäkeln.



- ⊕ Randmasche
- 1 Masche rechts
- ▤ 1 Masche links
- 1 Umschlag, in der Rückreihe links stricken
- ▧ 2 Maschen rechts zusammenstricken
- ▨ 2 M überzogen zusammenstricken:
1 M rechts abheben, die folgenden M rechts stricken und die abgehobene M darüberziehen
- ▩ 2 Maschen links zusammenstricken
- 3 Maschen links zusammenstricken
- ▮ 3 Maschen überzogen zusammenstricken: 1 M rechts abheben, die folgenden 2 M rechts zusammenstricken und die abgehobene M darüberziehen



Modell 137

Ärmelloser Pulli

Größe 36/38, 40/42 und 44/46

Die Angaben für die größeren Größen stehen in Klammern, sofern sie von Größe 36/38 abweichen.

Material: Art. 29 Capri Ombré je 100 (100) (150) g in Blau/Weiß Farbe 903, in Lila/Weiß Farbe 919, in Rosa/Weiß Farbe 904; je 50 (50) (50) g in Gelb/Weiß Farbe 915. Art. 4 Steinbach Capri 250 (250) (300) g in Weiß Farbe 01. 1 Paar Stricknadeln Nr. 5,5.

Grundmuster: 1. Reihe: 1 Masche rechts, 1 Masche links im Wechsel. 2. Reihe: Rechte Maschen. 3. Reihe: Das Muster in der 1. Reihe wieder aufnehmen.

Achtung! 1 Faden Capri Ombré und 1 Faden Capri gemeinsam stricken.

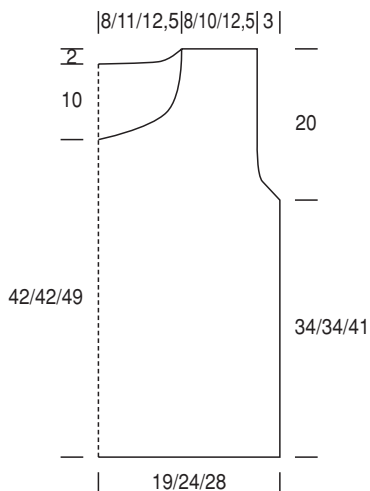
Maschenprobe: 16 Maschen und 24 Reihen = 10 x 10 cm.

Farbfolge: Größe 1+2: 16 cm Blau/Weiß, 14 cm Lila/Weiß, 8 cm Gelb/Weiß, 16 cm Rosa/Weiß.
Größe 3: 18 cm Blau/Weiß, 15 cm Lila/Weiß, 10 cm Gelb/Weiß, 18 cm Rosa/Weiß.

Rückenteil: 64 (68) (88) Maschen anschlagen und 1 Rückreihe rechte Maschen stricken. Im Grundmuster wie unter Farbfolge beschrieben weiterarbeiten. Bei 34 (34) (41) cm Gesamthöhe für den Armausschnitt 1 x 3, 1 x 2, 1 x 1 M (1 x 4, 1 x 2, 1 x 1) M abketten. Bei 52 (52) (59) cm Gesamthöhe für den Halsausschnitt die mittleren 20 (20) (22) M abketten und Seiten getrennt beenden, dabei für die Ausschnitttrundung beidseitig 2 x 1 M abketten. Bei 54 (54) (61) M die restlichen Schultermaschen abketten.

Vorderteil: Wie Rückenteil, jedoch bei 42 (42) (49) cm Gesamthöhe für den Halsausschnitt die mittleren 16 (16) (18) M abketten und Seiten getrennt beenden, dabei für die Ausschnitttrundung 4 x 1 M abketten. Bei 54 (54) (61) cm Gesamthöhe die restlichen Schultermaschen abketten.

Fertigstellung: Nähte schließen. Den Halsausschnitttrand mit 1 Reihe Krebsmaschen (feste Maschen von links nach rechts behäkeln).



Modell 138

Kurzarm-Jacke

Größe 36/38, 40/42 und 44/46

Die Angaben für die größeren Größen stehen in Klammern, sofern sie von Größe 36/38 abweichen.

Material: Art. 29 Steinbach Capri Ombré 600 (650) (750) g in Dunkelblau Farbe 928. 1 Paar Stricknadeln Nr. 6. 6 Knöpfe.

Bundmuster: 1 Masche rechts, 1 Masche links im Wechsel.

Grundmuster: Nach Strickschrift arbeiten. Es sind die Hinreihen gezeichnet. Rückreihe stricken wie die Maschen erscheinen. 1 x die M vor dem rechten Pfeil, den Mustersatz fortlaufend wdh., enden mit dem Maschen nach dem linken Pfeil. Die 1.-27. Reihe fortlaufend wdh.

Achtung! Durchgehend 2-fädig stricken.

Maschenprobe: 20 Maschen und 22 Reihe = 10 x 10 cm.

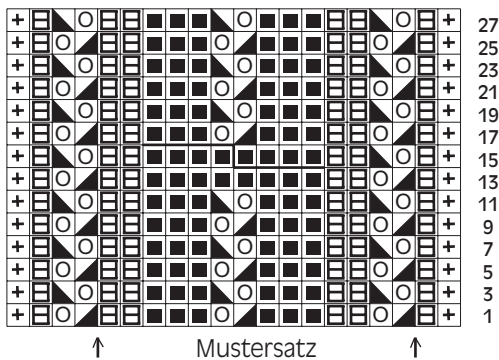
Rückenteil: 62 (76) (90) Maschen anschlagen und 4 cm im Bundmuster stricken. Im Grundmuster weiterarbeiten. Bei 38 (38) (40) cm Gesamthöhe für den Armausschnitt beidseitig 4 x 1 M abketten. Bei 54 (54) (60) cm Gesamthöhe die Maschen gerade abketten.

Linker Vorderteil: 40 (40) (54) Maschen (6 Maschen für Leiste 1 Masche rechts, 1 Masche links) anschlagen und 4 cm im Bundmuster stricken. Im Grundmuster weiterarbeiten. Bei 38 (38) (40) cm Gesamthöhe für den Armausschnitt 4 x 1 M abketten. Bei 48 (48) (50) cm Gesamthöhe für den Halsausschnitt 1 x 5, 1 x 3, 3 x 2 M abketten. Bei 54 (54) (60) cm Gesamthöhe die restlichen Schultermaschen abketten.

Rechter Vorderteil: Gegengleich arbeiten, jedoch bei der Leiste 6 Knopflöcher (2 M abketten, nächste Reihe wieder anschlagen) einarbeiten.

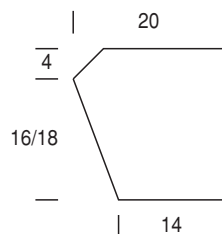
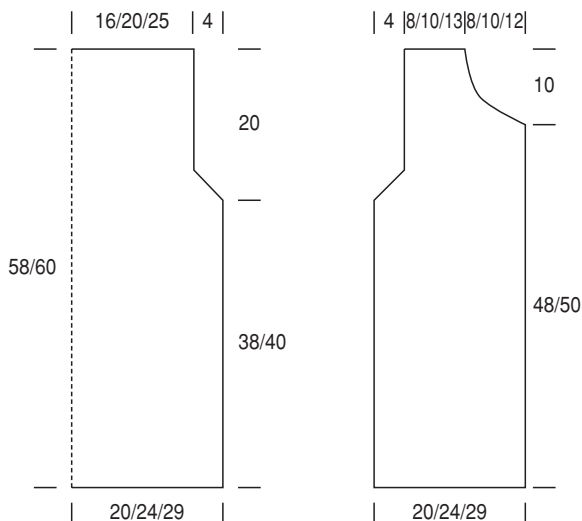
Ärmel: 48 Maschen anschlagen und 4 cm im Bundmuster stricken. Für die Armschrägung wechselnd in jeder 4. und 6. Reihe (Größe 3 jede 2. und 4. Reihe) je 1 M zunehmen. Bei 16 (16) (18) cm Gesamthöhe die Abnahmen wie beim Rückenteil ausführen, dann die M gerade abketten.

Fertigstellung: Nähte schließen. Ärmel einsetzen. Den Halsausschnitttrand mit 1 Reihe feste Maschen und 1 Reihe Krebsmaschen behäkeln. Knöpfe einnähen.



- ⊕ Randmasche
- 1 Masche rechts
- 1 Masche links
- ⊙ 1 Umschlag, in der Rückreihe links stricken
- ▲ 2 Maschen rechts zusammenstricken
- ▼ 2 M überzogen zusammenstricken:
1 M rechts abheben, die folgenden M rechts stricken und die abgehobene M darüberziehen.

■ ■ ■ ■ ■ ■ ■ ■ 8 M nach links verkreuzen:
4 M auf eine Hilfsnadel vor die Arbeit legen,
4 M rechts stricken.
Die M der Hilfsnadel rechts stricken.



Modell 139

Kurzarm-Pulli

Größe 36/38, 40/42 und 44/46

Die Angaben für die größeren Größen stehen in Klammern, sofern sie von Größe 36/38 abweichen.

Material: Art. 3 Steinbach Nizza 350 (400) (500) g in Shelly Farbe 12. 1 Paar Stricknadeln Nr. 5.

Glatt Rechts: Hinreihe rechte Maschen, Rückreihe linke Maschen.

Ajourmuster: Nach Strickschrift arbeiten. Es sind die Hinreihen gezeichnet; Rückreihen stricken wie die Maschen erscheinen. 1 x die M vor dem rechten Pfeil, den Mustersatz fortlaufend wdh., enden mit den Maschen nach dem linken Pfeil.

Achtung! Durchgehend 2-fädig stricken.

Maschenprobe: 16 Maschen und 24 Reihen = 10 x 10 cm.

Rückenteil: 63 (69) (87) Maschen anschlagen und 1 Rückreihe rechte Maschen stricken. Im Ajourmuster weiterarbeiten. Bei 20 cm Gesamthöhe glatt rechts weiterarbeiten. Bei 36 (36) (40) cm Gesamthöhe für den Armausschnitt beidseitig 5 x 1 (5 x 1) (6 x 1) M abketten. Bei 56 (56) (60) cm die Maschen gerade abketten.

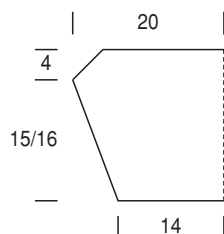
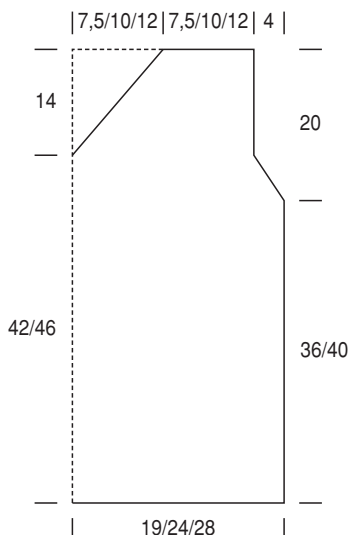
Vorderteil: Wie Rückenteil jedoch für d. Ajourmusterstreifen von der Mitte ausgehend 7 Mustersätze einarbeiten; seitlich glatt rechts stricken. Bei 42 (42) (46) cm Gesamthöhe für den V-Ausschnitt die Arbeit teilen und seitlich 17 x 1 M abnehmen. Bei 56 (56) (60) cm die restlichen Schultermaschen abketten.

Ärmel: 51 Maschen anschlagen und 1 Rückreihe rechte Maschen stricken. Für die Armschrägung beidseitig 2 x jede 8. Reihe und 4 x jede 4. Reihe (3 x jede 6. Reihe und 5 x jede 4. Reihe) 1 M zunehmen. Bei 15 (15) (16) cm Gesamthöhe die Abnahmen wie beim Rückenteil ausführen.

Fertigstellung: Nähte schließen. Ärmel einsetzen. Den V-Ausschnitt mit 1 Reihe Krebsmaschen behäkeln.



- + Randmasche
- 1 Masche rechts
- ◻ 1 Masche links
- 1 Umschlag, in der Rückreihe links stricken
- ◻ 3 M überzogen zusammenstricken: 2 M zusammen rechts abheben, die folgende M rechts stricken und die 2 abgehobenen M darüberziehen



Modell 140

Top

Größe 36/38, 40/42 und 44/46

Die Angaben für die größeren Größen stehen in Klammern, sofern sie von Größe 36/38 abweichen.

Material: Art. 3 Steinbach Nizza 300 (400) (500) g in Greeny Farbe 50. 1 Paar Stricknadeln Nr. 5,5.

Lochreihe: 2 M rechts zusammenstricken, 1 Umschlag im Wechsel. Rückreihe: linke Maschen.

Glatt Rechts: Hinreihe rechte Maschen, Rückreihe linke Maschen.

Zopf: Nach Strickschrift über 8 Maschen arbeiten. Es sind die Hinreihen gezeichnet, Rückreihen stricken wie die Maschen erscheinen.

Ösenmuster: Über 22 Maschen.

1. Reihe: linke Maschen

2. Reihe: * 2 Maschen rechts zusammenstricken, 1 Umschlag * ab * fortlaufend wdh.

3. Reihe: Das Muster in der 1. Reihe wieder aufnehmen.

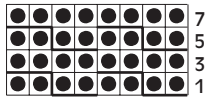
Achtung! Durchgehend 2-fädig stricken.

Maschenprobe: 26 Maschen und 22 Reihen = 10 x 10 cm.

Rückenteil: 64 (74) (84) Maschen anschlagen und 1 Rückreihe rechte Maschen stricken, dann die Lochreihe arbeiten. Glatt rechts weiterarbeiten. Bei 10 cm Gesamthöhe die Zöpfe einstricken. Bei 34 (36) (38) cm Gesamthöhe für den Armausschnitt beidseitig 5 x 1 (5 x 1) (6 x 1) M abketten. Bei 48 (50) (52) cm Gesamthöhe die mittleren 16 M abketten und Seiten getrennt beenden, dabei für die Ausschnitttrundung 4 x 1 (4 x 1) (5 x 1) M abketten. Bei 52 (54) (56) cm Gesamthöhe die restlichen Schultermaschen abketten.

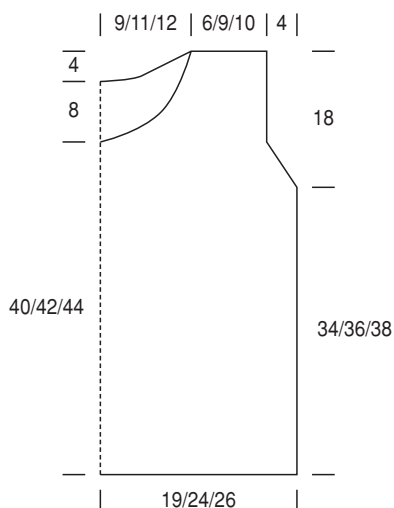
Vorderteil: Wie Rückenteil, jedoch 31 (33) (35) cm Gesamthöhe das Ösenmuster einstricken. Bei 40 (42) (44) cm Gesamthöhe die mittleren 20 Maschen abketten und Seiten getrennt beenden, dabei für die Ausschnitttrundung beidseitig 5 x 1 (5 x 1) (6 x 1) M abketten. Bei 52 (54) (56) cm Gesamthöhe die restlichen Schultermaschen abketten.

Fertigstellung: Nähte schließen. Ärmel einsetzen. Den Halsausschnitt und die Armausschnitte mit je 1 Reihe feste Maschen behäkeln.



● 1 Masche rechts

●●●● 2 M vor die Arbeit legen, 2 M rechts,
dann die M der Hilfsnadel rechts stricken



Modell 141

Ärmelloser Pulli

Größe 36/38, 40/42 und 44/46

Die Angaben für die größeren Größen stehen in Klammern, sofern sie von Größe 36/38 abweichen.

Material: Art. 102 Steinbach Kairo 300 (350) (500) g in Weiß Farbe 01, Art. 80 Steinbach Maxi 100 (100) (200) g in Weiß Farbe 01.
1 Paar Stricknadeln Nr. 4.

Bundmuster: 1 Masche rechts, 1 Masche links im Wechsel.

Ajourmuster: Nach Strickschrift arbeiten. Es sind die Hinreihen gezeichnet; Rückreihen stricken wie die Maschen erscheinen. 1 x die M vor den rechten Pfeil, den Mustersatz fortlaufend wdh., enden mit den Maschen nach dem linken Pfeil. Die 1.-7. Reihe fortlaufend wdh.

Achtung! Durchgehend 1 Faden Kairo und 1 Faden Maxi gemeinsam stricken.

Maschenprobe: 21 Maschen und 28 Reihen = 10 x 10 cm.

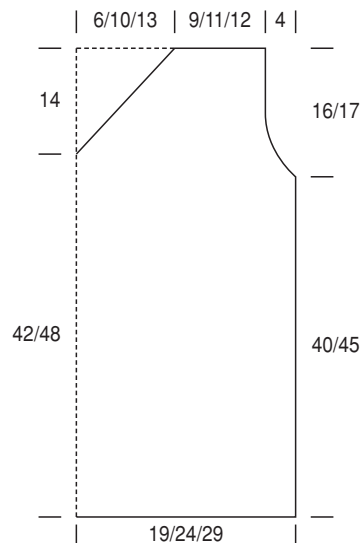
Rückenteil: 87 (99) (111) Maschen anschlagen und 12 cm im Rippenmuster stricken. Im Ajourmuster weiterarbeiten. Bei 40 (40) (45) cm Gesamthöhe für den Armausschnitt 1 x 4, 2 x 2 und 2 x 1 M (1 x 4, 2 x 2 und 2 x 1) (1 x 6, 3 x 2 und 3 x 1) M abketten. Bei 56 (56) (62) cm Gesamthöhe die Maschen gerade abketten.

Vorderteil: Wie Rückenteil, jedoch bei 42 (42) (48) cm Gesamthöhe die Arbeit teilen und Seiten getrennt beenden, dabei für den V-Ausschnitt 14 (14) (16) x 1 M abketten. Bei 56 (56) (62) cm Gesamthöhe die restlichen Schultermaschen abketten.

Fertigstellung: Nähte schließen. Den V-Ausschnitt mit 1 Reihe feste Maschen behäkeln.



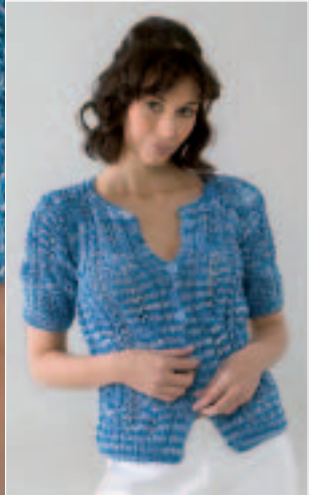
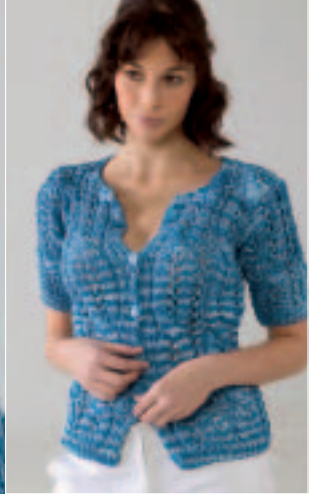
- ⊕ Randmasche
- 1 Masche rechts
- ▣ 1 Masche links
- 1 Umschlag, in der folgenden Rück-R. links stricken
- ▤ 3 Maschen rechts zusammenstricken
- ▥ 3 Maschen überzogen zusammenstricken:
1 M wie zum Rechtsstricken abheben,
die folgenden 2 M rechts zusammenstricken
und die abgehobene M darüberziehen.



Impressum:

Herausgeber: Steinbach GmbH, A-4311 Schwertberg · Fotos: Kutzler Wimmer FotogmbH, A-4061 Pasching











unverbindl. VK-Preis € 2,30